

P R O J E K T

OBIEKT	Stołówka z zapleczem kuchennym
STADIUM	Projekt budowlany- sanitarny
ADRES	Miastkowo
INWESTOR	Szkoła Podstawowa
AUTOR	inż. Marek Łoboda

Zawartość opracowania

I. Część opisowa

1. *Opis techniczny*

II. Część rysunkowa

1. *Projekt rysunkowy zagospodarowania terenu*
2. *Instalacja wod.-kan.-rzut parteru*
3. *Rozwinięcie instalacji wod.-kan.*
4. *Przyłącze kanalizacji sanitarnej-profil podłużny*

Opis techniczny

1. Zakres opracowania

Opracowanie dotyczy instalacji wod.-kan. w stołówce i zapleczu kuchennym przy sali gimnastycznej w Szkole Podstawowej w Miastkowie

2. Kanalizacja sanitarna

Ścieki z kuchni, zmywalni i obieralni warzyw odprowadzone będą oddzielnym przyłączeniem do istniejącej kanalizacji zewnętrznej. W miejscu włączenia przykanalika należy na istniejącym kanale sanitarnym # 200 mm wybudować studzienkę kanalizacyjną z kręgów betonowych # 1,2 m. Ścieki odprowadzone będą kanałem # 200 mm z PVC klasy S

Na przykanaliku projektuje się zainstalowanie separatora tłuszczów.

Ścieki sanitarne z pomieszczeń WC odprowadzone są do istniejącej kanalizacji w budynku szkolnym. Do podłączenia przyborów należy wykorzystać istniejące podejścia wod.-kan.

W części kuchennej przewidziano montaż 3 zlewozmywaków dwukomorowych oraz zmywarki do naczyń. W pomieszczeniach kuchni, zmywalni i obieralni należy zamontować zawory czerpalne # 15 mm, oraz wpusty podłogowe kuchenne z syfonem zabezpieczającym przed przedostawaniem się zapachów z kanalizacji, produkcji f-my Kessel. Podejścia odpływowe ze zlewozmywaków i zmywarki do naczyń poprowadzić w bruzdach pod tynkiem.

Na przewodzie kanalizacyjnym w obieralni zamontować zawór napowietrzający „DURGO” # 110 mm min 30 cm. nad posadzką, oraz rewizję # 110 mm.

Podejście kanalizacyjne do zlewozmywaka i zmywarki w pomieszczeniu zmywalni wykonać z rur # 75 mm i włączyć je podpionkiem do istniejącego pionu kanalizacyjnego # 110 mm posiadającego wyprowadzenie nad dach.

Włączenia dokonać pod kratką wentylacyjną w pomieszczeniu łazienki.

3. Instalacja wodociągowa

Instalację wykonać z rur miedzianych łączonych przez lutowanie.

W części korytarzowej instalację poprowadzić pod stropem podwieszonym w pomieszczeniach kuchni, zmywalni, obieralni instalację prowadzić w bruzdach pod tynkiem. Przewody pod stropem podwieszonym zaizolować otuliną z pianki polietylenowej gr. 15 mm, w bruzdach pod tynkiem w otulinie gr. 9 mm.

4. Instalacja wentylacji

W pomieszczeniu zmywalni zostanie zamontowany wentylator wyciągowy Typu EBB -250 produkcji Venture Industries

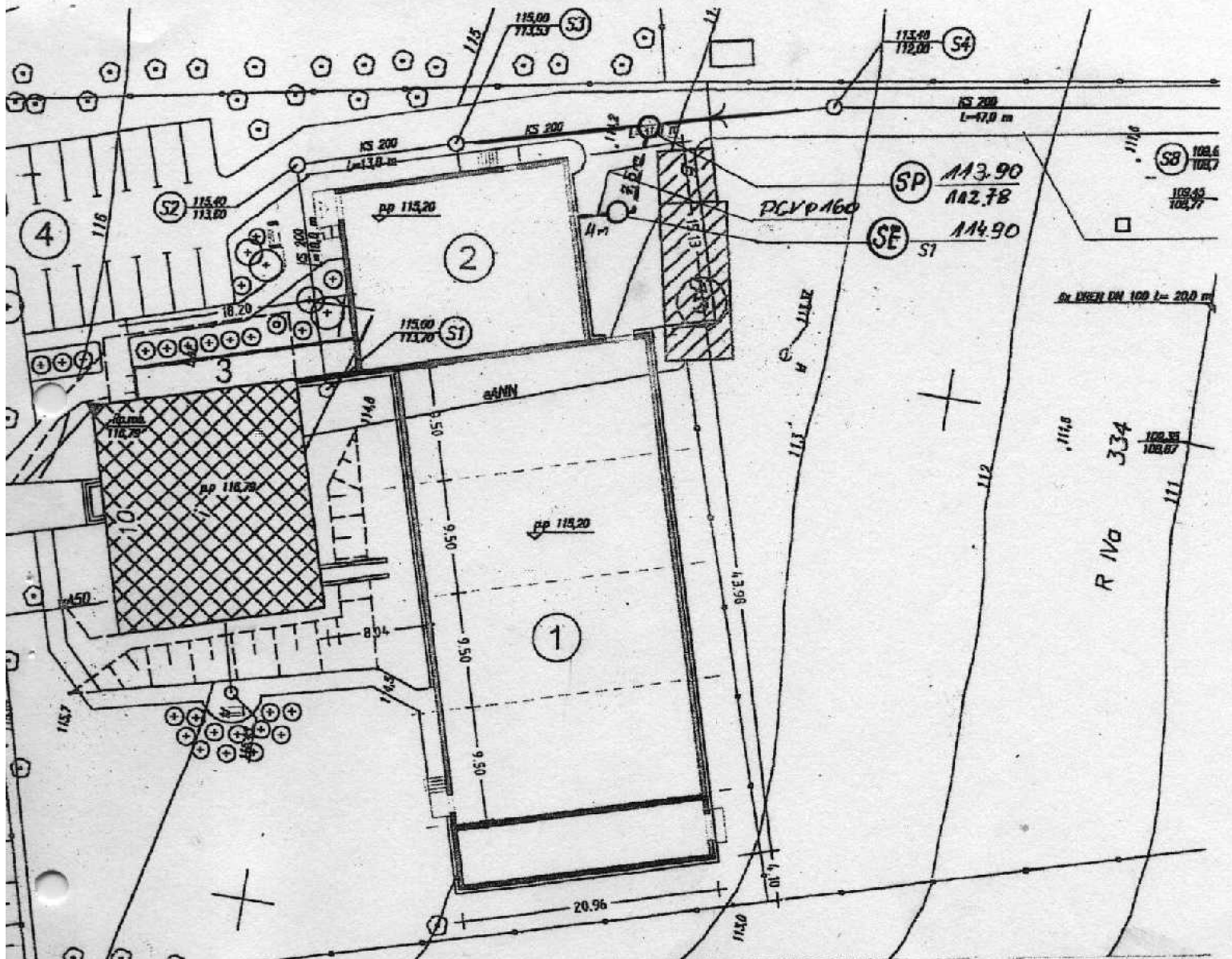
z włazem typu lekkiego.

Całość robót wykonać zgodnie z Warunkami technicznymi wykonania i odbioru robót budowlano-montażowych , tom II Instalacje sanitarne i przemysłowe

mgr inż. Marek Łoboda

upr. proj. nr LAN.7342-6/93

STOŁÓWKA i ZAPLECZE KUCHENNE
 przy SALI GIMNASTYCZNEJ w SZKOLE PODSTAWOWEJ
 w MIASTKOWIE Przyłącze kanalizacji sanitarnej
 Skala 1: 500
PROJEKT ZAGOSPODAROWANIA TERENU



LEGENDA:

- istniejąca kanalizacja sanitarzna
- - - projektowana instalacja sanitarzna
- SP — projektowana studzienka kanalizacyjna
- SE — projektowany separator tłuszczów

mgr inż. Marek Łoboda

upr. proj. nr UAN.7342-6/93

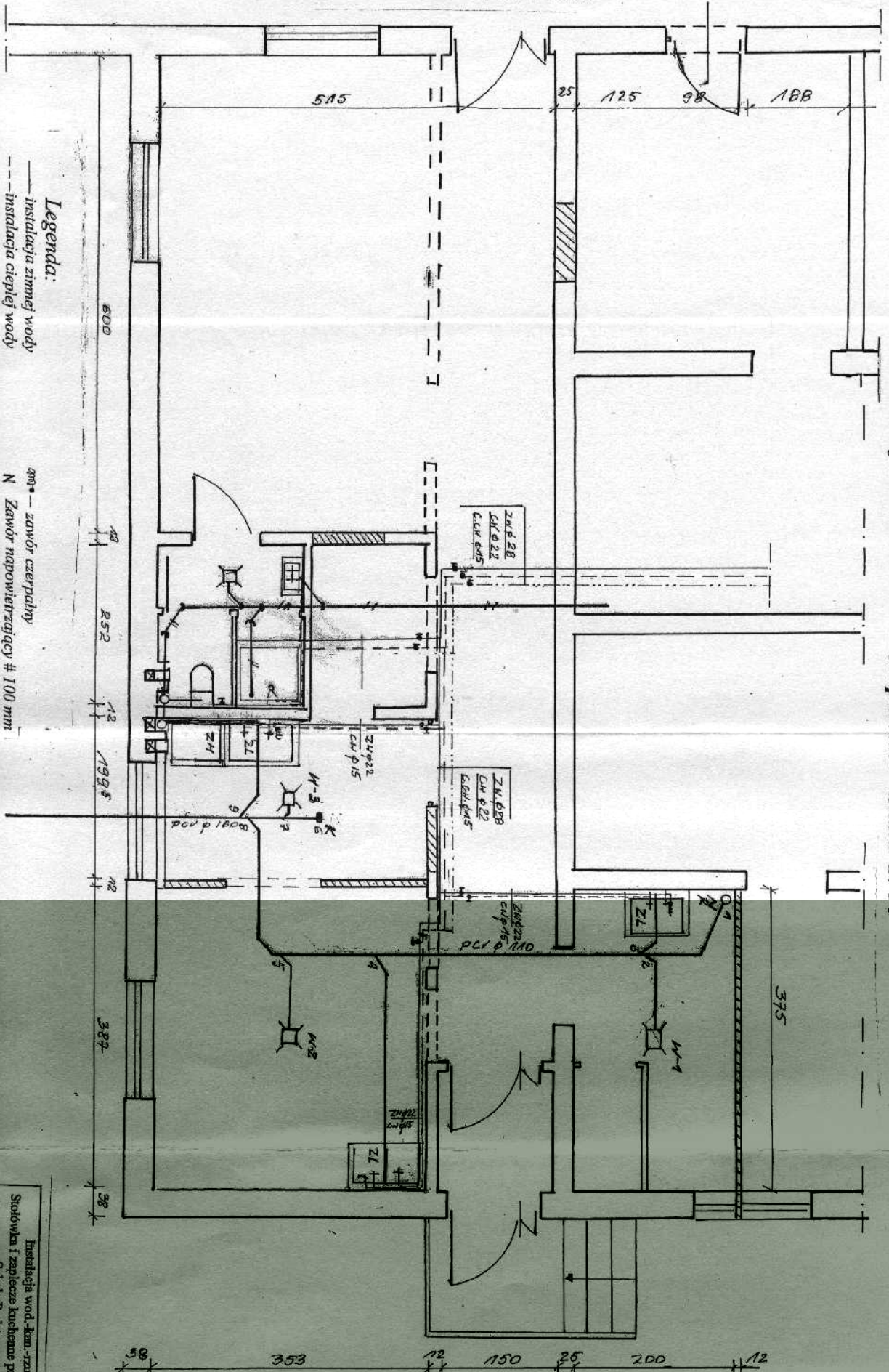
Stołówka i zaplecze kuchenne przy Sali Gimnastycznej Szkoła Podstawowa w Miastkowie Projekt zagospodarowania terenu		
Projektant:	mgr inż. Marek Łoboda upr.bud. Nr UAN 7342-6/93	<i>Łoboda</i>
Branża	Stadium PT	Nr rys. 1

SALA GIMNASTYCZNA

STOLÓWKA I ZAPLECZE KUCHENNE
PRZY SALI GIMNASTYCZNEJ W SZKOLE PODSTAWOWEJ
W MIASTKOWIE

Instalacja wod.-kan.

Rzut parteru Skala 1:50

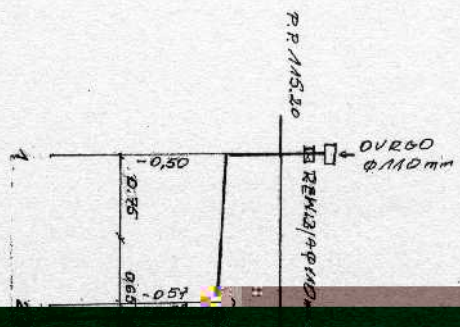
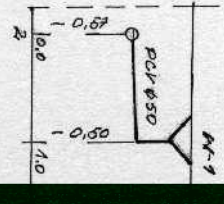
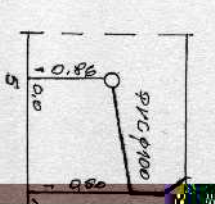


Legenda:

- instalacja zimnej wody
- - - instalacja ciepłej wody
- cyrkulacja
- istniejąca kanalizacja sanitarna
- projektowana kanalizacja sanitarna
- W-1 - wpust podłogowy # 50mm
- W-2 - wpust podłogowy # 100 mm
- AW - zawór powietrzny # 100 mm
- N - Zawór napowietrzający # 100 mm
- K - korek rewizyjny # 160 mm
- ZL - zlew dwukomorowy
- ZM - zmywarka do naczyń
- R - BEKIZDA φ 110 mm

Instalacja wod.-kan. - rzut parteru.	
Stolówka i zaplecze kuchenne przy Sali Gimnastycznej	
Szkoła Podstawowa w Miaszkowie	
Projektant:	mgr inż. Marek Łoboda
Strona:	upr. bud. Nr UAN 7342-6/93
Instalacja sanitarna:	Stadium PT
Data: luty 2006	Skala 1:50
	Nr rys 2

mgr inż. Marek Łoboda
upr. proj. inż. UAN 7342-6/93

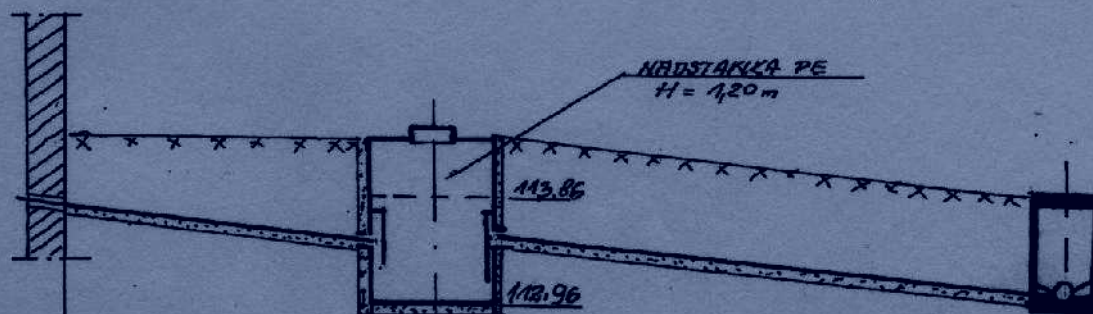


Zaprojektowane i wykonane przez: Saliu Gimnazjum Szkoła Podstawowa w Młotkowie Instytut Inżynierii Kanalizacji Sanitarnej	
mgr inż. Marek Loboła ul. Bud. Nr I/AN 7342-603 Stadium P1	
006	Skala 1:50
	Nr rys. 3

STOŁÓWKA I ZAPLECZE KUCHENNE

przy SALI GIMNASTYCZNEJ w SZKOLE PODSTAWOWEJ
w MIASTKOWIE

Profil podłużny
Przyłącze kanalizacji sanitarnej
Skala 1: 500



R.P. 1/10 m.p.m.

RZĘDNA TERENU	115.00	115.00	115.00	112.76
RZĘDNA DŃA KANAŁU	114.98	113.67	113.62	112.76
MATERIAŁ I SPADKI		PCV ϕ 160 $i = 10\%$		PCV ϕ 160 $i = 11\%$
ZAGŁĘBIENIE	0.98	1.33	1.28	1.20
ODLEGŁOŚCI	0.00	4.0	1.60	7.50

SE

SP

mgr inż. Marek Łoboda

upr. proj. nr UAN.7342-6/93

. Stołówka i zaplecze kuchenne przy Sali Gimnastycznej Szkoła Podstawowa w Miastkowie Przyłącze kanalizacji sanitarnej - profil podłużny		
Projektant:	mgr inż. Marek Łoboda upr.bud. Nr UAN 7342-6/93	<i>Łoboda</i>
Branża sanitarna	Stadium PT	Nr rys. 4