

UCHWAŁA NR XIII/68/08
RADY GMINY MIASTKOWO

z dnia 30 kwietnia 2008 r.

w sprawie zaopiniowania projektu obszarów specjalnej ochrony ptaków.

Na podstawie art. 18 ust. 2 pkt 15 ustawy z dnia 8 marca 1990 r. o samorządzie gminnym (Dz. U. z 2001 r. Nr 142, poz. 1591; z 2002 r. Nr 23, poz. 220, Nr 62, poz. 717, Nr 162, poz. 1568; z 2004 r. Nr 102, poz. 1055, Nr 116, poz. 1203; z 2005 r. Nr 172, poz. 1441, Nr 175, poz. 1457; z 2006 r. Nr 17, poz. 128, Nr 181, poz. 1337; z 2007 r. Nr 48, poz. 327, Nr 138, poz. 974, Nr 173, poz. 1218), w związku art. 27, ust. 2 ustawy z dnia 16 kwietnia 2004 r. o ochronie przyrody (Dz. U. 92, poz. 880; z 2005 r. Nr 113, poz. 954, Nr 130, poz. 1087; z 2007 r. Nr 75, poz. 493, Nr 176, poz. 1238, Nr 181 poz. 1286) uchwała się, co następuje:

§ 1. Opiniuje się pozytywnie przebieg granicy obszarów specjalnej ochrony ptaków, oznaczonej kolorem zielonym na arkuszu Nr 1/9 stanowiący załącznik Nr 1 oraz na arkuszu Nr 4/9, stanowiący załącznik Nr 2 z wyłączeniem terenu wsi Osetno.

§ 2. Proponuje się przebieg granic obszarów specjalnej ochrony ptaków w obrębie wsi Osetno oznaczając je kolorem czerwonym na arkuszu Nr 4/9 na załączniku Nr 2. Zmiany z przebiegu granic wynikają ze szczegółowej analizy stanu zagospodarowania przestrzennego, uwarunkowań środowiska przyrodniczego Doliny Dolnej Narwi. Z proponowanego obszaru Natura 2000 wyłączono część terenów istniejącej zabudowy zagrodowej wsi oraz przylegających gruntów rolnych w większości gruntów ornych. Tereny te nie stanowią bardzo cennych z ekologicznego punktu widzenia siedlisk ptaków i roślinności, a wyłączenie ich pozwoli na uniknięcie możliwych konfliktów społecznych.

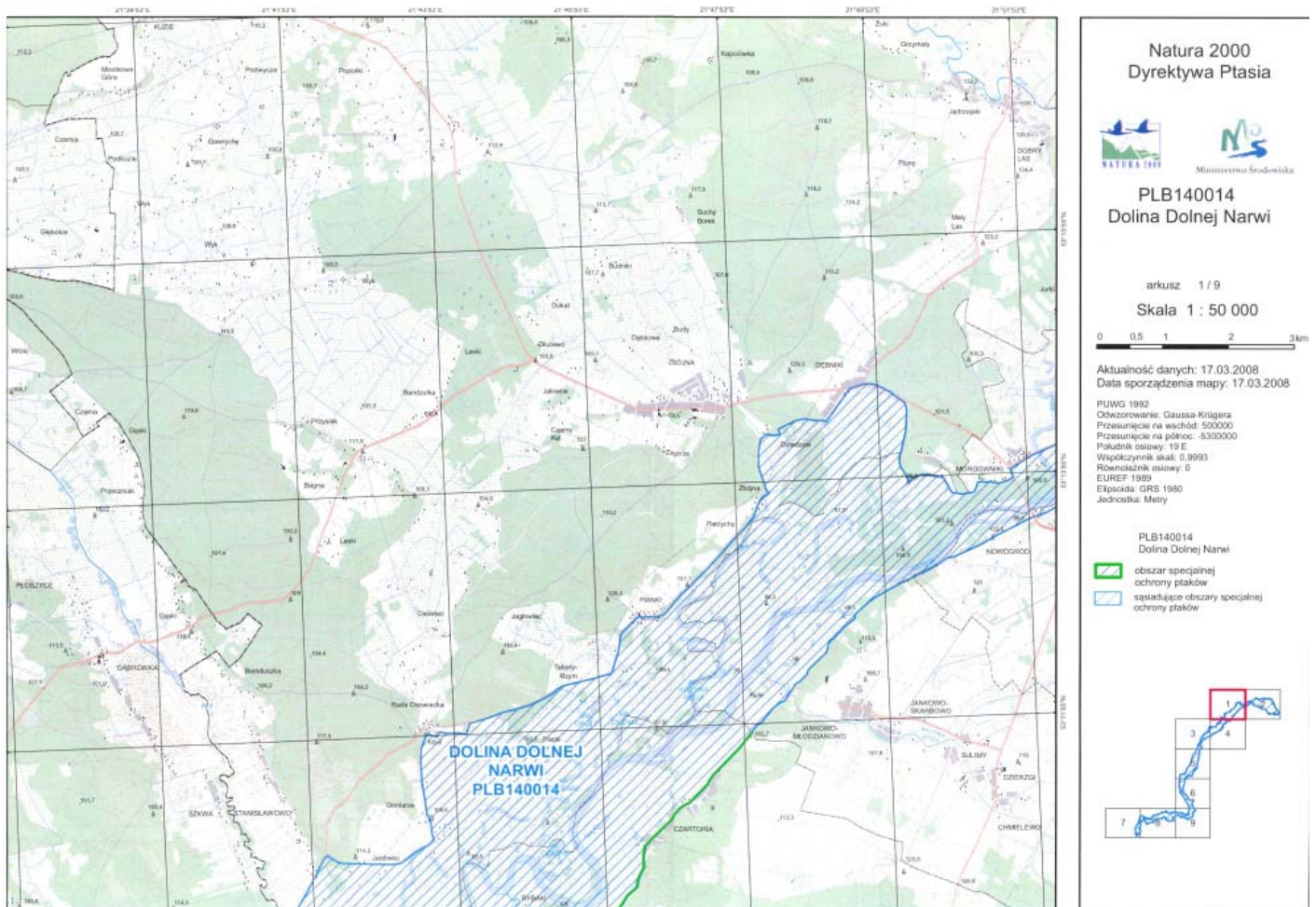
§ 3. Uchwała wchodzi w życie z dniem podjęcia.

Przewodniczący Rady

Henryk Rupacz

Załącznik Nr 1
do uchwały Nr XIII/68/08
Rady Gminy Miastkowo
z dnia 30 kwietnia 2008 r.

GRANICA OBSZARÓW SPECJALNEJ OCHRONY PTAKÓW



Załącznik Nr 2
do uchwały Nr XIII/68/08
Rady Gminy Miastkowo
z dnia 30 kwietnia 2008 r.

GRANICA OBSZARÓW SPECJALNEJ OCHRONY PTAKÓW

