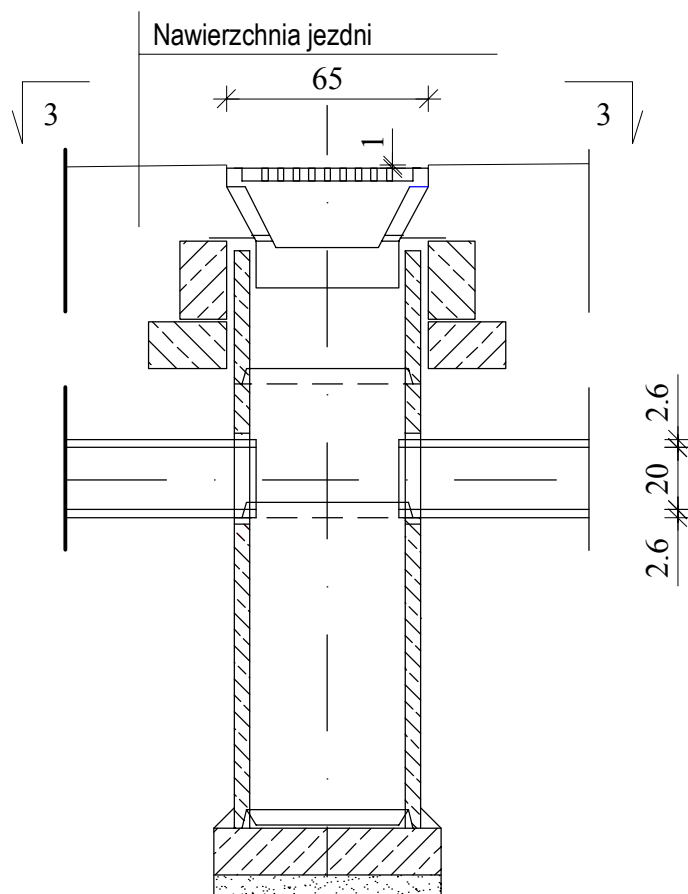
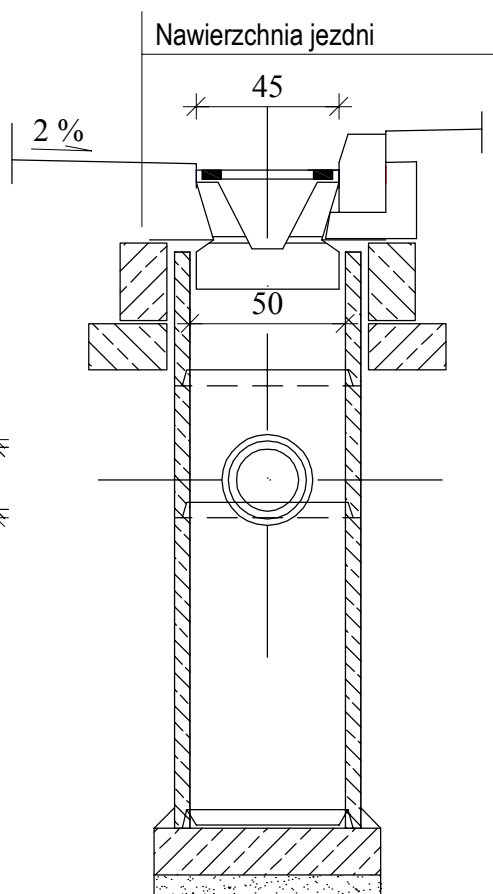


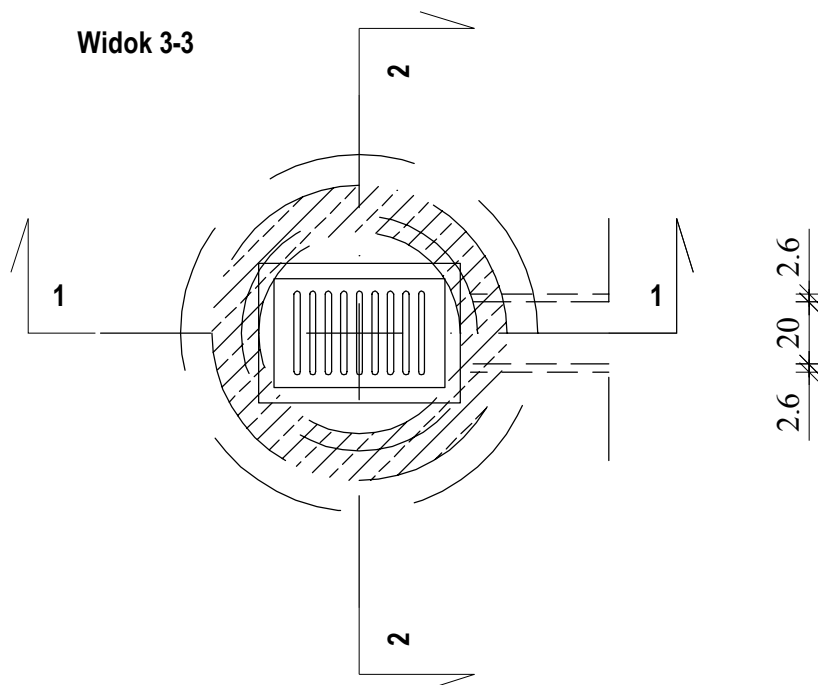
Przekrój 1-1



Przekrój 2-2



Widok 3-3



ZADANIE:				
Przebudowa dróg gminnych we wsi Drogoszewo - ulica Lipowa, Szkolna, Nowa				
STADIUM: Projekt budowlany				
RYSUNEK: Studzienka ściekowa z pojedynczym wpustem i osadnikiem - 02.13 KPED				
DATA: 11.2009		SKALA: szkic		RYSUNEK NR: 8
ZESPÓŁ PROJEKTOWY:				
BRANŻA:	PROJEKTANT NR UPRAWNIEN	PODPISY:	SPRAWDZAJĄCY: NR UPRAWNIEN	PODPIS:
DROGOWA:	Sławomir Pietraszkiewicz BL/68/84 inż. Krystyna Lipińska UAN.7342.II-27/94		mgr inż. Dariusz Lendziński Lom-59	