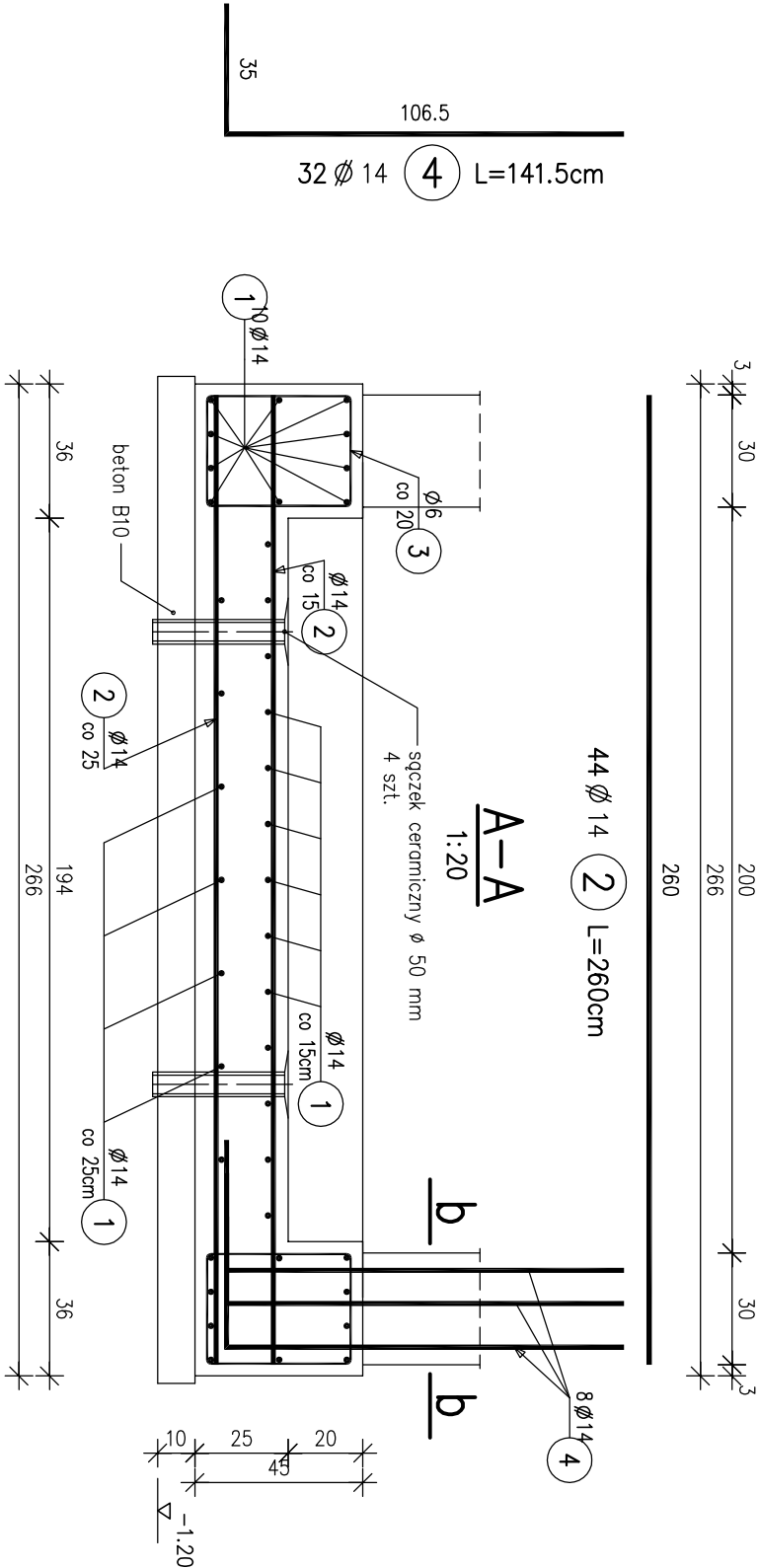
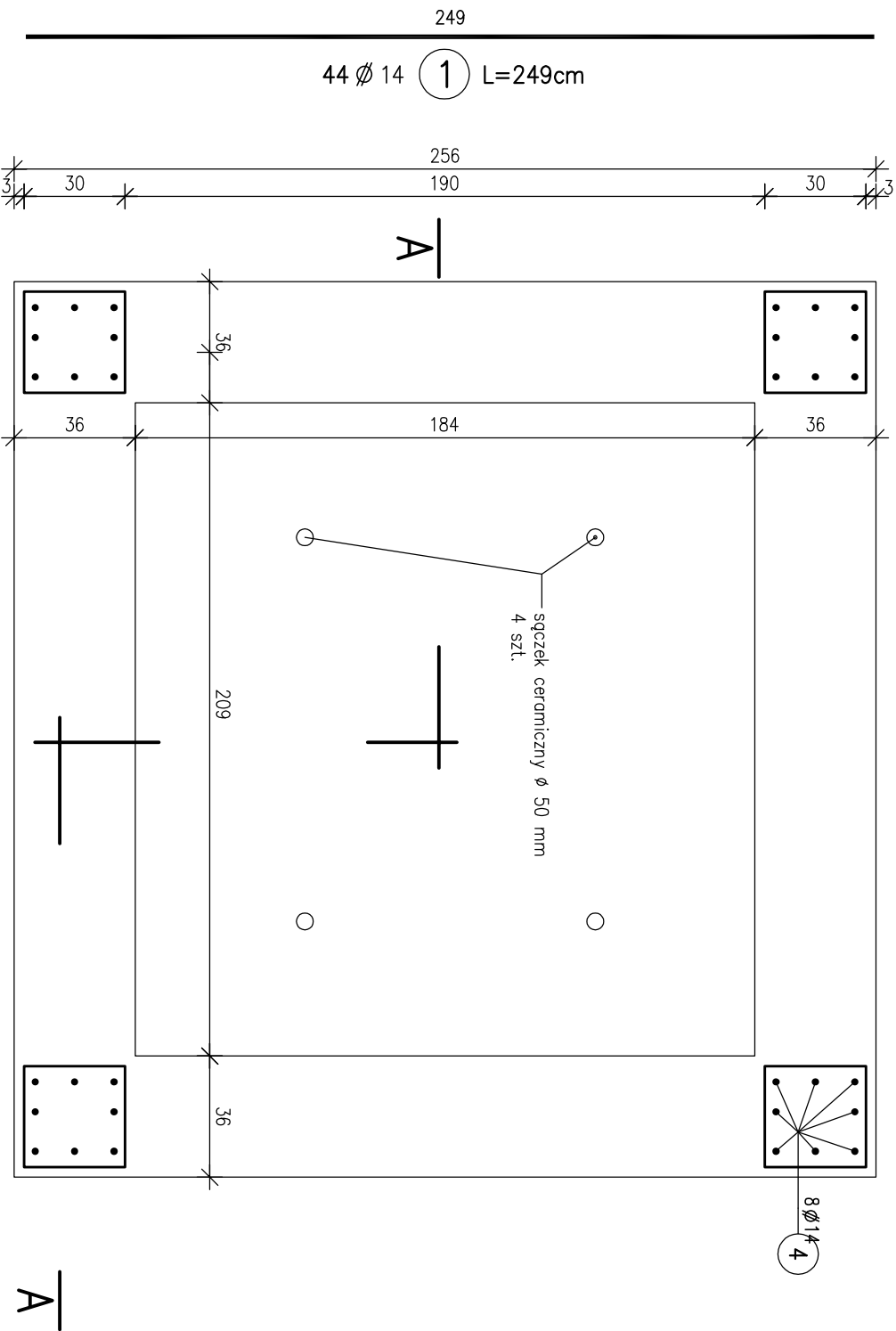


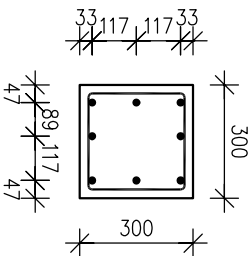
WIEŻA – PŁYTA FUNDAMENTOWA 1:20

rzut płyty fundamentowej 1:20



WYKAZ ZBROJENIA				
Nazwa elementu:		Wykonał:	Masa 1 elementu:	Masa całkowita:
FUND		1 szt	327 kg	327 kg
Nr pręta	Średnica	Liczba	Długość	Długość ogólna [m]
[mm]	[szk]	[cm]	$\varnothing 6$	$\varnothing 14$
1	$\varnothing 14$	40	249	99,60
2	$\varnothing 14$	44	260	114,40
3	$\varnothing 6$	44	143	62,92
4	$\varnothing 14$	32	141,5	45,28
Długość razem		[m]	62,92	259,28
Masa jednostkowa		[kg/m]	0,222	1,208
Masa razem		[kg]	14	313
Masa ogólna		[kg]	327	

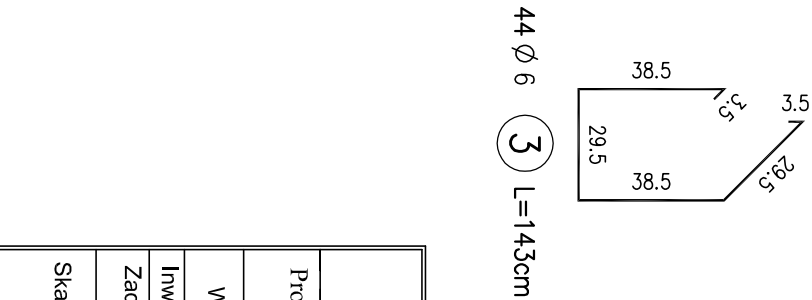
b-b
1:20



Beton B 20
Stal zbroj. A-II 18G2

Uwaga:

1. Poziom posadowienia fundamentu pod zbiornik – na poziomie istniejących fundamentów (założono –1,2 m)



FIRMA "PINC" Dawid Bujewicki				15 - 863 Białystok ul. Radzymińska 44/10
Projektant branży sanitarnej		mgr inż. Tadeusz Wyszkowski		Data: 20.11.2007r.
Współpraca		mgr Rajmund Justyn Bujewicki		Stadium: Projekt Techniczny
Inwestor: Urząd Gminy Miastkowo				Branża: Budowlana
Zadanie:		Modernizacja SUW w Miastkowie		
Skala:	Obiekt:		Stacja uzdatniania wody w Miastkowie	
	Tytuł rysunku:		Płyta fundamentowa wieży	
1 : 20				Nr rysunku: 17