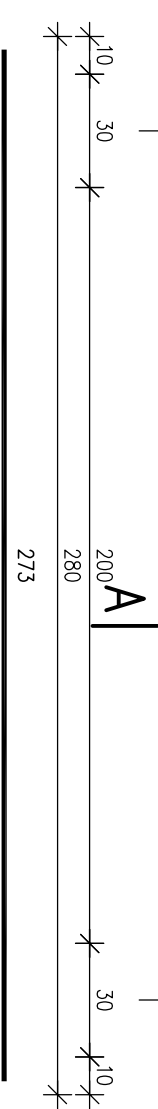
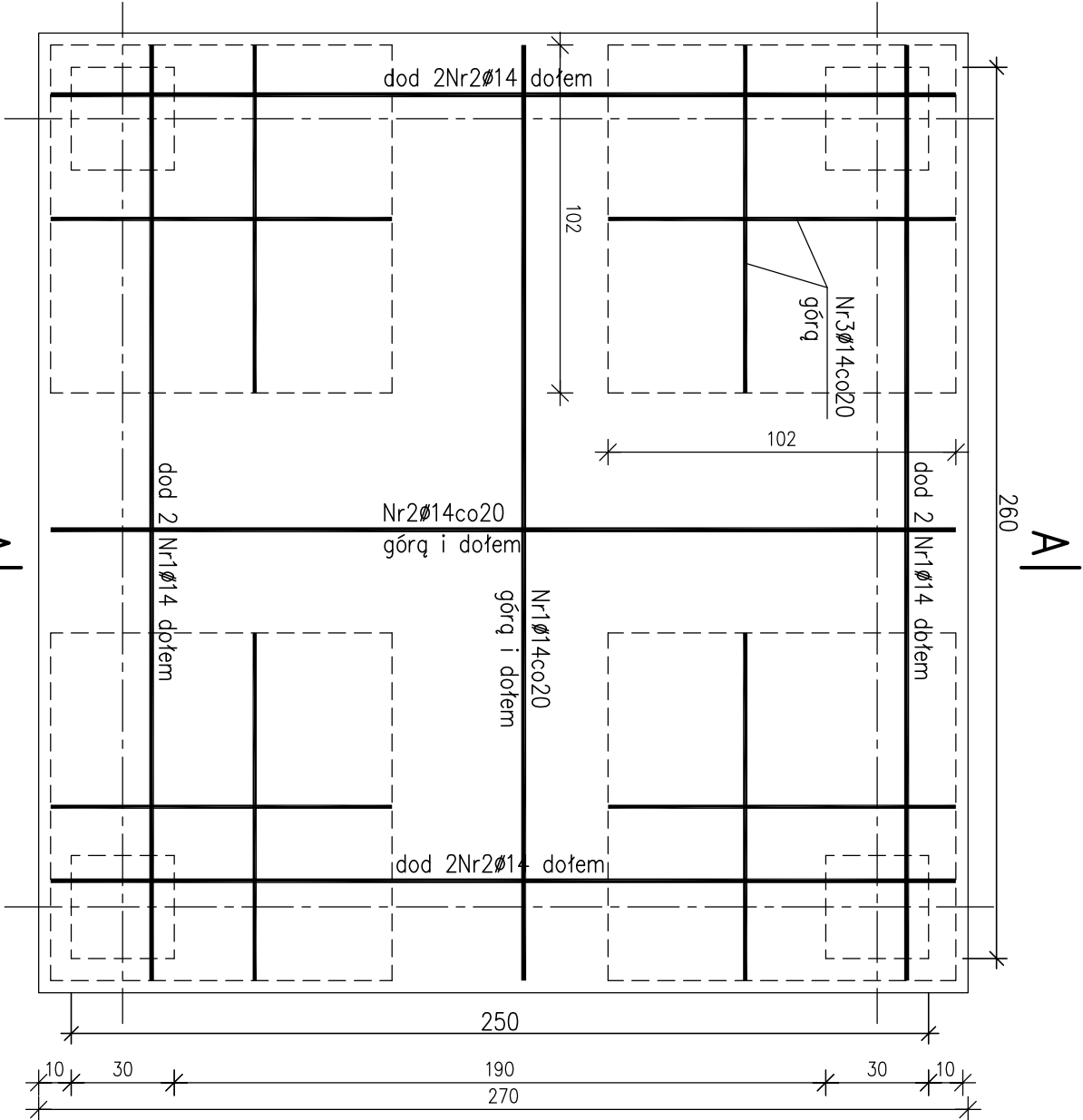
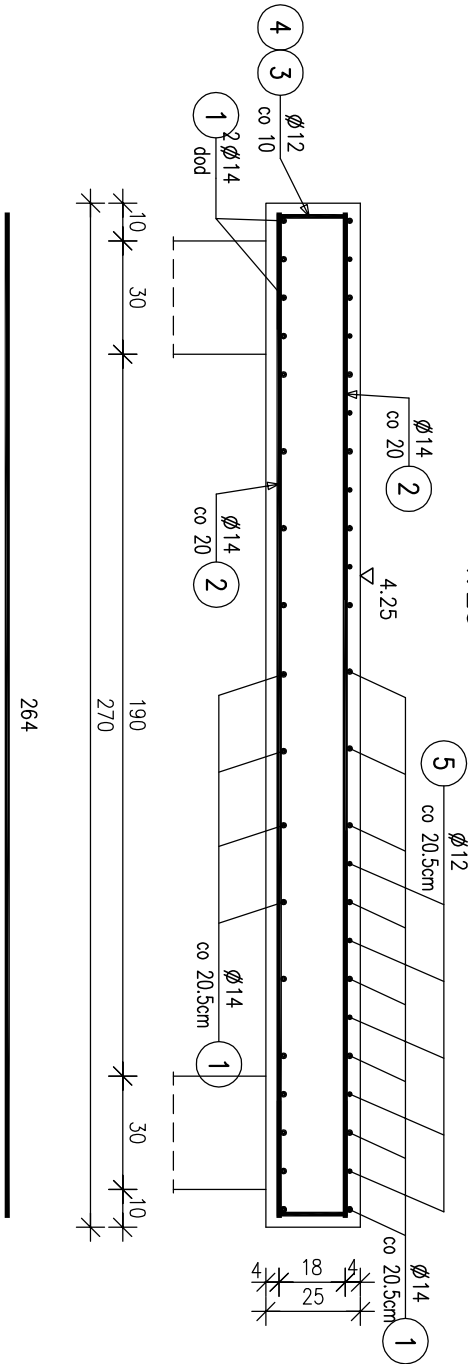


WIEŻA – PŁYTA GÓRNA 1:20



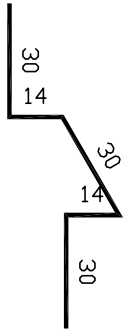
32 Ø 14 (1) L=273cm

A-A
1:20



36 Ø 14 (2) L=264cm

WYKAZ ZBROJENIA						
Nazwa elementu:		Wykonc:		Masa 1 elementu:		Masa całkowita:
PLG		1 szt		328 kg		328 kg
Nr pręta	Średnica	Liczba	Długość	Długość ogólna [m]		
	[mm]	[szt]	[cm]	A-II	A-II	Uwagi
1	Ø14	28	273	Ø12	Ø14	
2	Ø14	36	264			76,44
3	Ø12	40	149			95,04
4	Ø12	60	77.5			59.6
6	Ø12	25	118			46.5
						29.5
						3 szt/m2
Długość razem						
Masa jednostkowa						
Masa razem						
Masa ogólna						



Beton B 20

Stal zbroj. A-II 18G2

BETON B20

STAL A-II 18G2

UWAGA:

1.Kotwienie konstrukcji wieży w płycie górnej fundamentu rozwiązać po dostarczeniu konstrukcji na plac budowy.

FIRMA "PINC" Dawid Bujewicki				15 - 863 Białystok ul. Radzymińska 44/10	
Projektant branży sanitarnej		mgr inż. Tadeusz Wyszowski		Data: 20.11.2007r.	
Współpraca		mgr Rajmund Justyn Bujewicki		Stadium: Projekt Techniczny	
Inwestor: Urząd Gminy Miastkowo				Branża: Budowlana	
Zadanie: Modernizacja SUW w Miastkowie					
Skala: 1 : 20		Objekt: Stacja uzdatniania wody w Miastkowie		Nr rysunku: 19	
Tytuł rysunku: Płyta górna wieży					