

Projekt

z dnia 27 października 2021 r.

Zatwierdzony przez

**UCHWAŁA NR
RADY GMINY MIASTKOWO**

z dnia 2021 r.

w sprawie zaliczenia drogi wewnętrznej do kategorii dróg gminnych

Na podstawie art. 7 ust. 2 ustawy z dnia 21 marca 1985 r. o drogach publicznych (Dz. U. z 2021 r. poz. 1376 i 1595) po zasięgnięciu opinii Zarządu Powiatu Łomżyńskiego uchwała się, co następuje:

§ 1. Zalicza się do kategorii dróg gminnych drogę wewnętrzną położoną w obrębie Rydzewo (działka nr 423 ul. Piękna) i w obrębie Drogoszewo (działka nr 186).

§ 2. Przebieg drogi gminnej, o której mowa w § 1, przedstawia mapa zasadnicza stanowiąca załącznik do niniejszej uchwały.

§ 3. Wykonanie uchwały powierza się Wójtowi Gminy.

§ 4. Uchwała wchodzi w życie po upływie 14 dni od dnia ogłoszenia w Dzienniku Urzędowym Województwa Podlaskiego.

Przewodniczący Rady

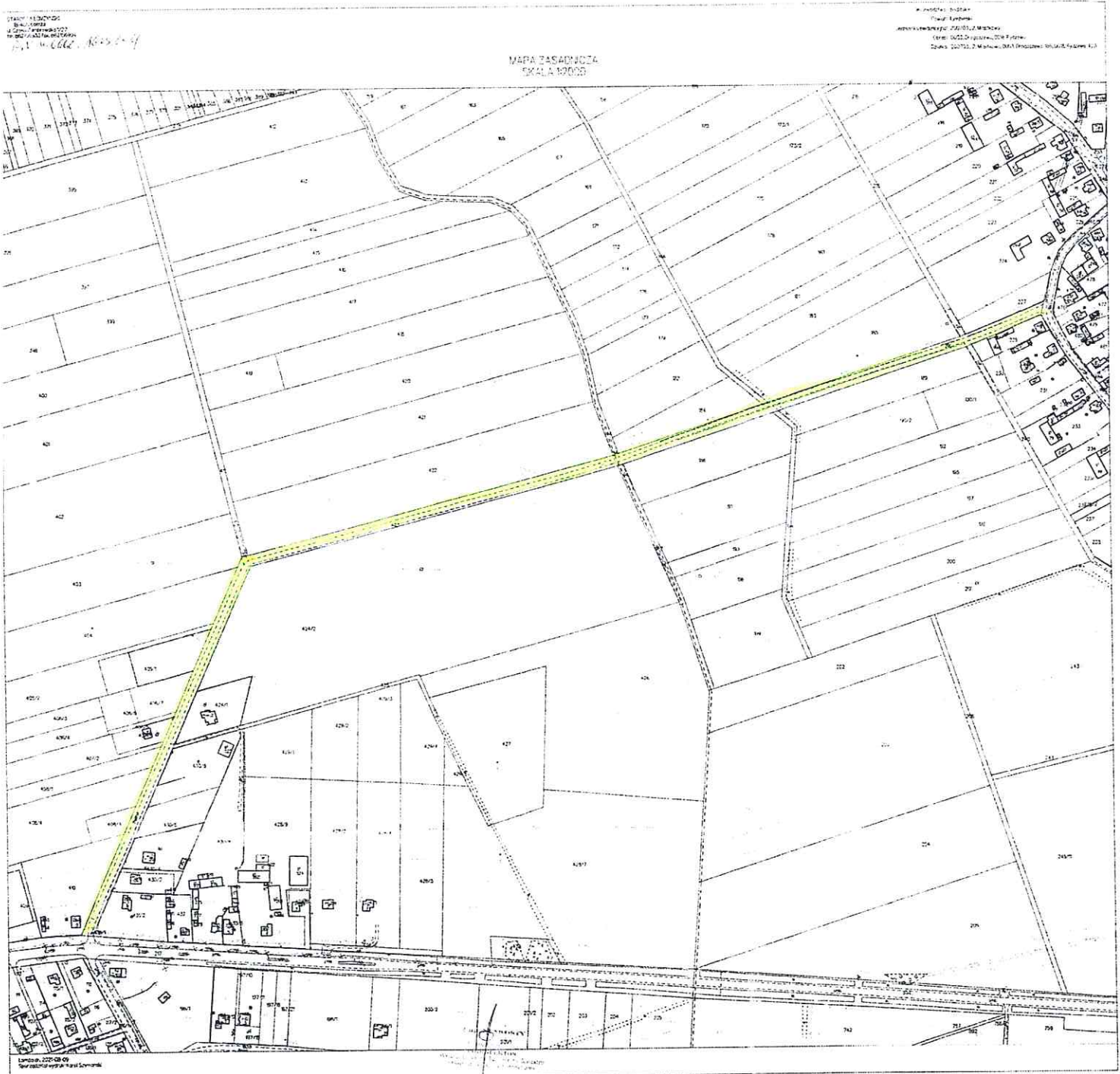
Henryk Rupacz

Załącznik do uchwały Nr

Rady Gminy Miastkowo

z dnia 2021 r.

Mapa przebiegu drogi gminnej



PRZEBIEG DROGI GMINNEJ