

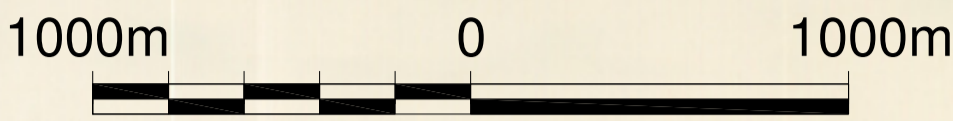
MIASTKOWO

STUDIUM UWARUNKOWAŃ I KIERUNKÓW

ZAGOSPODAROWANIA PRZESTRZENNEGO GMINY

POLITYKA PRZESTRZENNA

SKALA 1:20 000



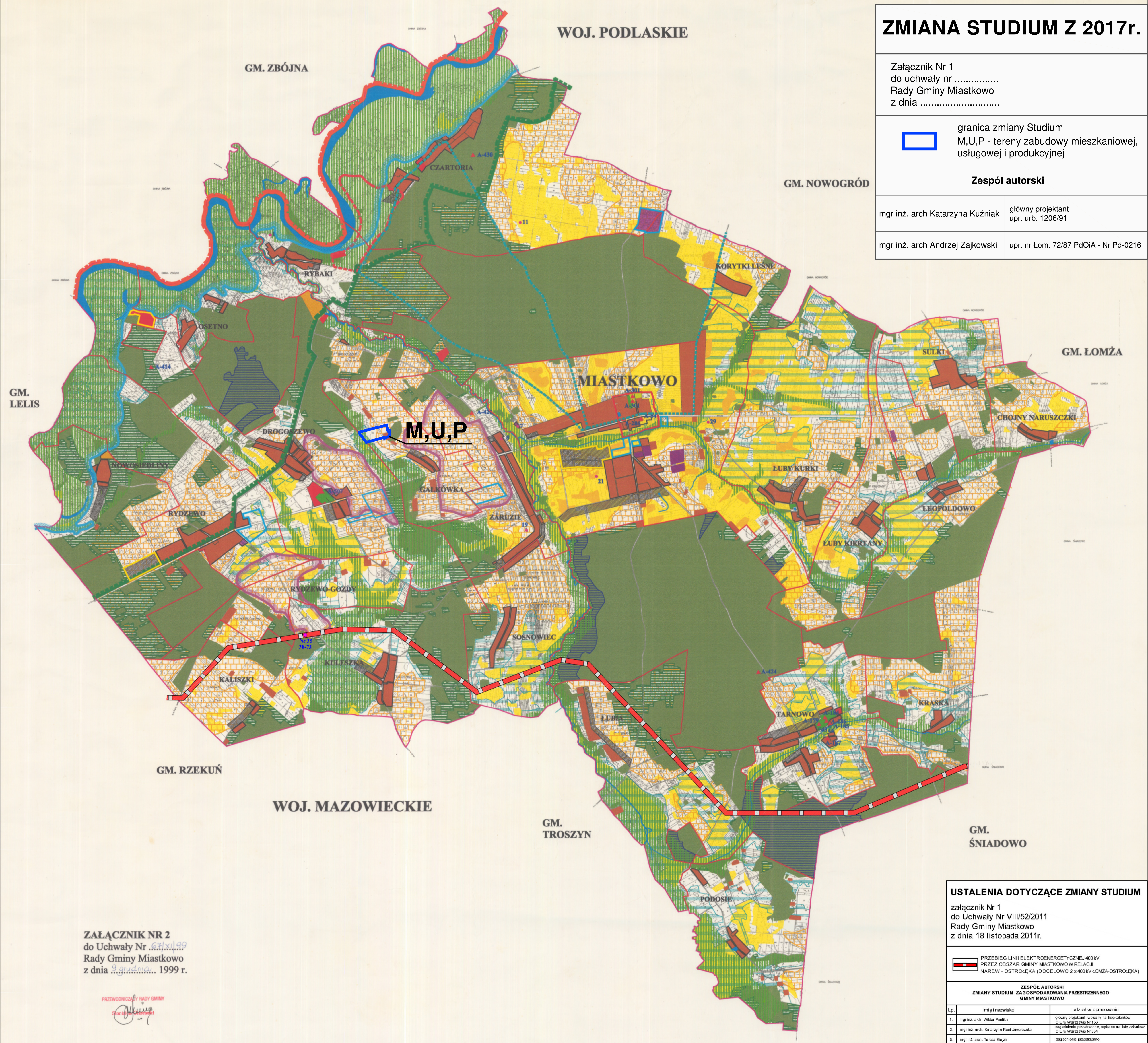
ZMIANA STUDIUM Z 2017r.

Załącznik Nr 1
do uchwały nr
Rady Gminy Miastkowo
z dnia

granica zmiany Studium
M,U,P - tereny zabudowy mieszkaniowej,
usługowej i produkcyjnej

Zespół autorski

mgr inż. arch Katarzyna Kuźniak	główny projektant upr. urb. 1206/91
mgr inż. arch Andrzej Zajkowski	upr. nr Łom. 72/87 PdOIA - Nr Pd-0216



ZALĄCZNIK NR 2
do Uchwały Nr/..../99
Rady Gminy Miastkowo
z dnia

USTALENIA DOTYCZĄCE ZMIANY STUDIUM

załącznik Nr 1
do Uchwały Nr VIII/52/2011
Rady Gminy Miastkowo
z dnia 18 listopada 2011r.

PRZEBIEG LINII ELEKTROENERGETYCZNEJ 400 kV
PRZECZ OBSZAR GMINY MIĄSTKOWO W RELACJI
NAREW - OSTROŁĘKA (DOCELOWO 2 x 400 kV ŁOMŻA-OSTROŁĘKA)

ZESPÓŁ AUTORSKI ZMIANY STUDIUM ZAGOSPODAROWANIA PRZESTRZENNEGO GMINY MIĄSTKOWO		
Lp.	imię i nazwisko	ustaleni w opracowaniu
1.	mgr inż. arch Wiktor Potulak	główny projektant, wpisany na listę architektów GDU w Warszawie nr 150
2.	mgr inż. arch Katarzyna Rosi-Jankowska	zespół projektowy, wpisana na listę architektów GDU w Warszawie nr 334
3.	mgr inż. arch Tomasz Nijak	zespół projektowy
4.	mgr inż. arch Ewelina Gajewska	opracowanie studium, wpisana na listę architektów GDU w Warszawie nr 334
5.	inż. Elżbieta Kępczak	zespół projektowy
6.	mgr Andrzej Lewandowski	współautor
7.	mgr Zbigniew Dąbajski	współautor

GRANICA GMINY

GRANICA SOŁECTW

RZEKI, CIEKI I ZBIORNIKI WODNE

DROGI

PRZEBIEG LINII ELEKTROENERGETYCZNEJ 400 kV PRZECZ OBSZAR GMINY MIĄSTKOWO W RELACJI NAREW - OSTROŁĘKA (DOCELOWO 2 x 400 kV ŁOMŻA-OSTROŁĘKA)

GRANICA OBSZARU CHRONIONEGO KRAJOBRAZU

GRANICA PROJEKTOWANEGO PARKU KRAJOBRAZOWEGO

POMNIK PRZYRODY I JEGO NUMER

LASY

ZIELEŃ PARKOWA

CMENTARZ I REZERWA NA JEGO POWIĘKSZENIE

GLEBY III KLASY BONITACYJNEJ

GLEBY IV KLASY BONITACYJNEJ

TERENY ZMELIOROWANE

GRANICE UDOKUMENTOWANYCH ŻŁÓŻ KOPALIN

GRANICA TERENÓW ZALEWOWYCH

STREFA KONSERWATORSKA

OBIEKT WPISANY DO REJESTRU ZABYTKÓW I JEGO NUMER

STANOWISKO ARCHEOLOGICZNE I JEGO NUMER

POLITYKA PRZESTRZENNA

TERENY PREDYSPONOWANE DO ZALESIEŃ

LASY WODOCHRONNE - POSTULOWANE

OBSZARY POWIĄZAŃ PRZYRODNICZYCH

TERENY KORZYSTNE POD BUDOWNICTWO

BUDOWNICTWO MIESZKANIOWE ZAGRODOWE I JEDNORODZINNE Z USŁUGAMI

PRODUKCJA, PRZETWÓRSTWO, RZEMIOSŁO

ZABUDOWA LETNISKOWA

USŁUGI TURYSTYCZNE I REKREACYJNO - SPORTOWE

OBSZARY PREDYSPONOWANE DO ZABUDOWY

GRANICA OBSZARÓW PREDYSPONOWANYCH NA POLA BIWAKOWE I NAMIOTOWE

ŚCIEŻKI ROWEROWE

POLITYKA PLANISTYCZNA

GRANICE ZMIANY PLANU PO 1995 ROKU

GRANICA OBSZARÓW PRZEZNACZONYCH W PLANIE DO ZAINWESTOWANIA

GRANICE OBSZARÓW DO OBOWIĄZKOWEGO SPORZĄDZENIA PLANU