

UCHWAŁA NR
RADY GMINY MIASTKOWO

z dnia 2018 r.

**w sprawie przystąpienia do sporządzenia zmiany Studium uwarunkowań i kierunków zagospodarowania
przestrzennego gminy Miastkowo (obręb Chojny - Naruszczyki)**

Na podstawie art. 18 ust.2 pkt 15 ustawy z dnia 8 marca 1990 r. o samorządzie gminnym (Dz. U. z 2018 r. poz.994, poz. 1000, poz. 1349, poz. 1432) oraz art. 9 ust.1, w związku z art. 27 ustawy z dnia 27 marca 2003 r. o planowaniu i zagospodarowaniu przestrzennym (Dz. U. z 2017 r. poz. 1073, poz. 1566; z 2018 r. poz.1496) uchwala się, co następuje:

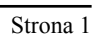
§ 1. Przystępuje się do sporządzenia zmiany :Studium uwarunkowań i kierunków zagospodarowania przestrzennego gminy Miastkowo,, uchwalonego uchwałą Nr 67/XI/99 Rady Gminy w Miastkowie z dnia 9 grudnia 1999 r. w sprawie studium uwarunkowań i kierunków zagospodarowania przestrzennego gminy Miastkowo, zmienionego uchwałami Rady Gminy Miastkowo Nr VIII/52/2011 z dnia 18 listopada 2011 r. oraz Nr XX/107/2017 z dnia 30 marca 2017 r.

§ 2. Granice zmiany Studium określone są na załączniku graficznym 1a i 1b do niniejszej uchwały.

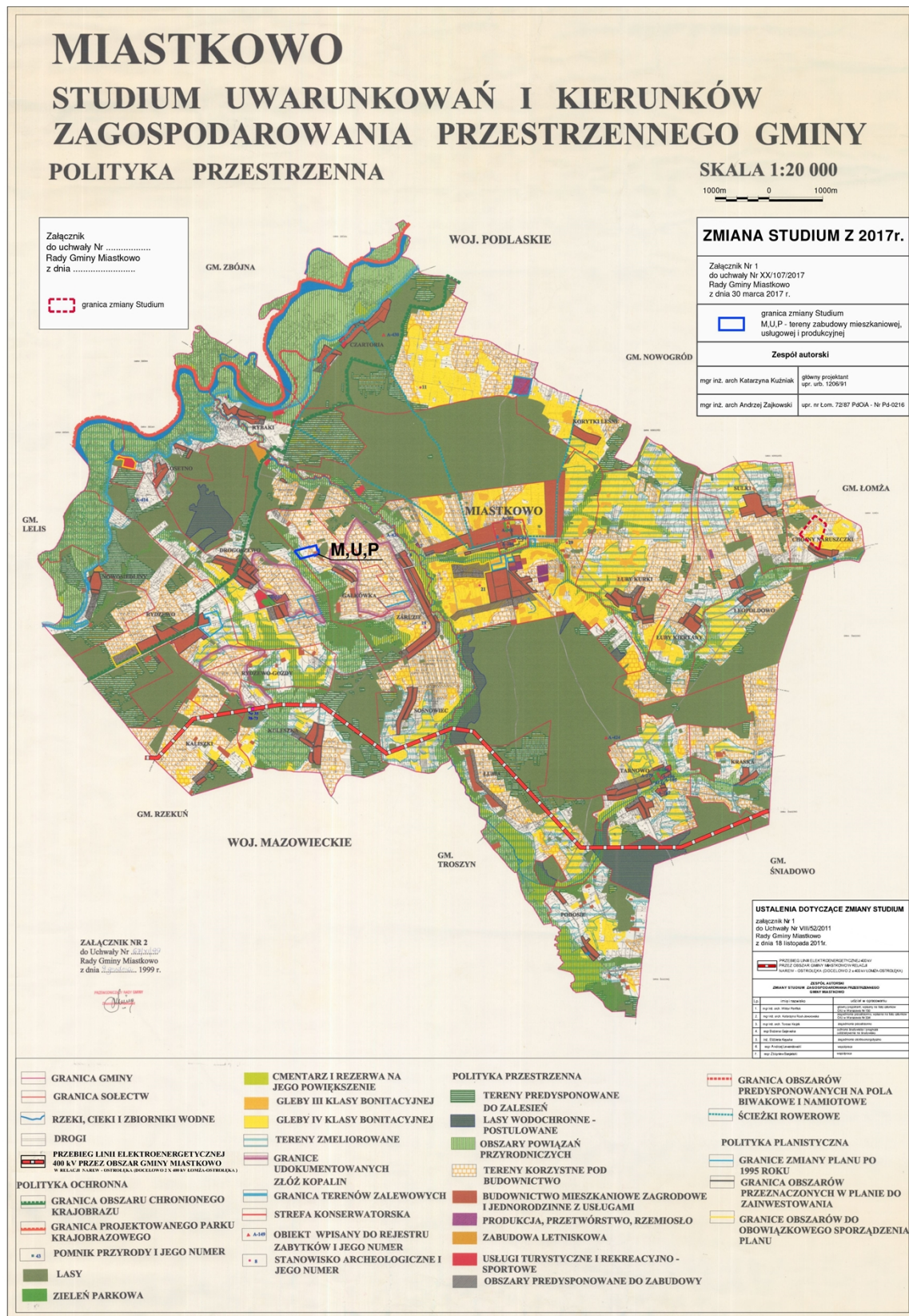
§ 3. Wykonanie uchwały powierza się Wójtowi Gminy.

§ 4. Uchwała wchodzi w życie z dniem podjęcia.

z dnia 10 września 2018 r.



Załącznik Nr 1b do uchwały Nr
Rady Gminy Miastkowo
z dnia 10 września 2018 r.



Uzasadnienie

potrzeby podjęcia uchwały w sprawie przystąpienia do sporządzenia zmiany Studium uwarunkowań i kierunków zagospodarowania przestrzennego gminy Miastkowo

(obręb Chojny Naruszczyki)

Podstawą do podjęcia uchwały jest art. 9 ust. 1 i art. 27 ustawy z dnia 27 marca 2003 r. o planowaniu i zagospodarowaniu przestrzennym (Dz. U. z 2017 r., poz. 1073 ze zm.).

Zgodnie ze „Studium uwarunkowań i kierunków zagospodarowania przestrzennego gminy Miastkowo” uchwalonego uchwałą Nr 67/XI/99 Rady Gminy w Miastkowie z dnia 9 grudnia 1999 r. w sprawie studium uwarunkowań i kierunków zagospodarowania przestrzennego gminy Miastkowo, zmienionego uchwałą Nr VIII/52/2011 Rady Gminy Miastkowo z dnia 18 listopada 2011 r. oraz uchwałą Nr XX/107/2017 z dnia 30 marca 2017 r. „głównym celem rozwoju zagospodarowania przestrzennego gminy Miastkowo, zgodnie z założeniami rozwoju zagospodarowania przestrzennego byłego województwa Łomżyńskiego, jest: poprawa jakości życia mieszkańców poprzez rozwój społeczno-gospodarczy w warunkach zrównoważonego rozwoju gminy przez wykorzystanie walorów wynikających z położenia gminy względem chłonnych rynków Europy Północno-Wschodniej oraz walorów dla rozwoju wsi wielofunkcyjnych, a także rozwoju agroturystyki, turystyki i wypoczynku w gminie.” (Kierunki zagospodarowania przestrzennego gminy Miastkowo – I. Cele i kierunki zagospodarowania przestrzennego gminy Miastkowo – str. 3 tekstu jednolitego z 2017 r.).

Obszar objęty planowaną zmianą Studium położony jest w części na terenach oznaczonych w Studium jako „tereny korzystne pod budownictwo” oraz tereny rolne.

Na części obszaru objętego planowaną zmianą Studium przewiduje się realizację przedsięwzięcia związanego z produkcją rolniczą na potrzeby Łomżyńskiej Spółdzielni Producentów Trzody, członkami której jest ośmiu rolników z gmin: Miastkowo, Nowogród, Łomża i Śniadowo, którzy zamierzają prowadzić hodowlę związaną z rozrodem loch oraz odchowem prosiąt zgodnie z obowiązującymi standardami związanymi z ochroną środowiska i dobrostanem zwierząt. Technologia, która zostanie zastosowana przy tej inwestycji zminimalizuje do minimum uciążliwości, jakie mogą wynikać z tego typu produkcji. Prosięta w wadze około 25 kg będą dalej odchowywane w indywidualnych gospodarstwach rodzinnych każdego członka Spółdzielni.

Działki, na których planowana jest budowa chlewni rozrodu i budynek odchowu prosiąt wraz z niezbędną infrastrukturą (o numerach ewidencyjnych 12/11 i 12/17) nie są zabudowane. Położone są w odległości około 200 m od terenów zabudowanych. Najbliższe sąsiedztwo stanowią lasy i grunty rolne. Działki posiadają dogodny dojazd. Rodzinne gospodarstwa członków Spółdzielni nastawione są na produkcję trzody chlewnej, która jest wiodącym kierunkiem produkcji i źródłem utrzymania ich rodzin. Powyższe przedsięwzięcie pozwoli na rozwój tych gospodarstw, większą ich konkurencyjność na rynku, odcięcie się od zakupu importowanych prosiąt i zwiększenie efektywności rodzimych gospodarstw, a w konsekwencji zapewnić byt rodzinom.

Ponadto inwestycja przyczyni się do stworzenia nowych miejsc pracy na obszarze gminy oraz zwiększenia wpływów z tytułu podatków lokalnych. W miejscowości Sulki, gm. Miastkowo Spółdzielnia posiada nieruchomość rolno-budowlaną z pozwoleniem na budowę kompleksu magazynowo - handlowego. Obie te inwestycje będą ze sobą ściśle powiązane.

W Studium przewiduje się „wydzielenie działek pod działalność produkcyjną i przetwórczą poza granicami zwartej zabudowy wsi, stosownie do potrzeb inwestora, pod warunkiem oszczędnego gospodarowania gruntami.” (Tereny predysponowane do przeznaczenia pod zabudowę zagrodową, mieszkalno-usługowo-produkcyjną i turystyczno-wypoczynkową – 5.1. Polityka przestrzenna gminy – str.17 tekstu jednolitego z 2017 r.).

W związku z powyższym, a także realizując politykę przestrzenną na obszarze gminy Miastkowo, zgodnie z celami określonymi w obowiązującym Studium, sporządzenie zmiany Studium jest konieczne, aby umożliwić realizację planowanego przedsięwzięcia zgodnie z przepisami odrębnymi. Przewiduje się, że na obszar objęty zmianą Studium sporządzony zostanie miejscowy plan zagospodarowania przestrzennego.