

**UCHWAŁA NR XXIII/133/2021  
RADY GMINY MIASTKOWO**

z dnia 28 października 2021 r.

**w sprawie zaliczenia drogi wewnętrznej do kategorii dróg gminnych**

Na podstawie art. 7 ust. 2 ustawy z dnia 21 marca 1985 r. o drogach publicznych (Dz. U. z 2021 r. poz. 1376 i 1595) po zasięgnięciu opinii Zarządu Powiatu Łomżyńskiego uchwala się, co następuje:

**§ 1.** Zalicza się do kategorii dróg gminnych drogę wewnętrzną położoną w obrębie Rydzewo (działka nr 423 ul. Piękna) i w obrębie Drogoszewo (działka nr 186).

**§ 2.** Przebieg drogi gminnej, o której mowa w § 1, przedstawia mapa zasadnicza stanowiąca załącznik do niniejszej uchwały.

**§ 3.** Wykonanie uchwały powierza się Wójtowi Gminy.

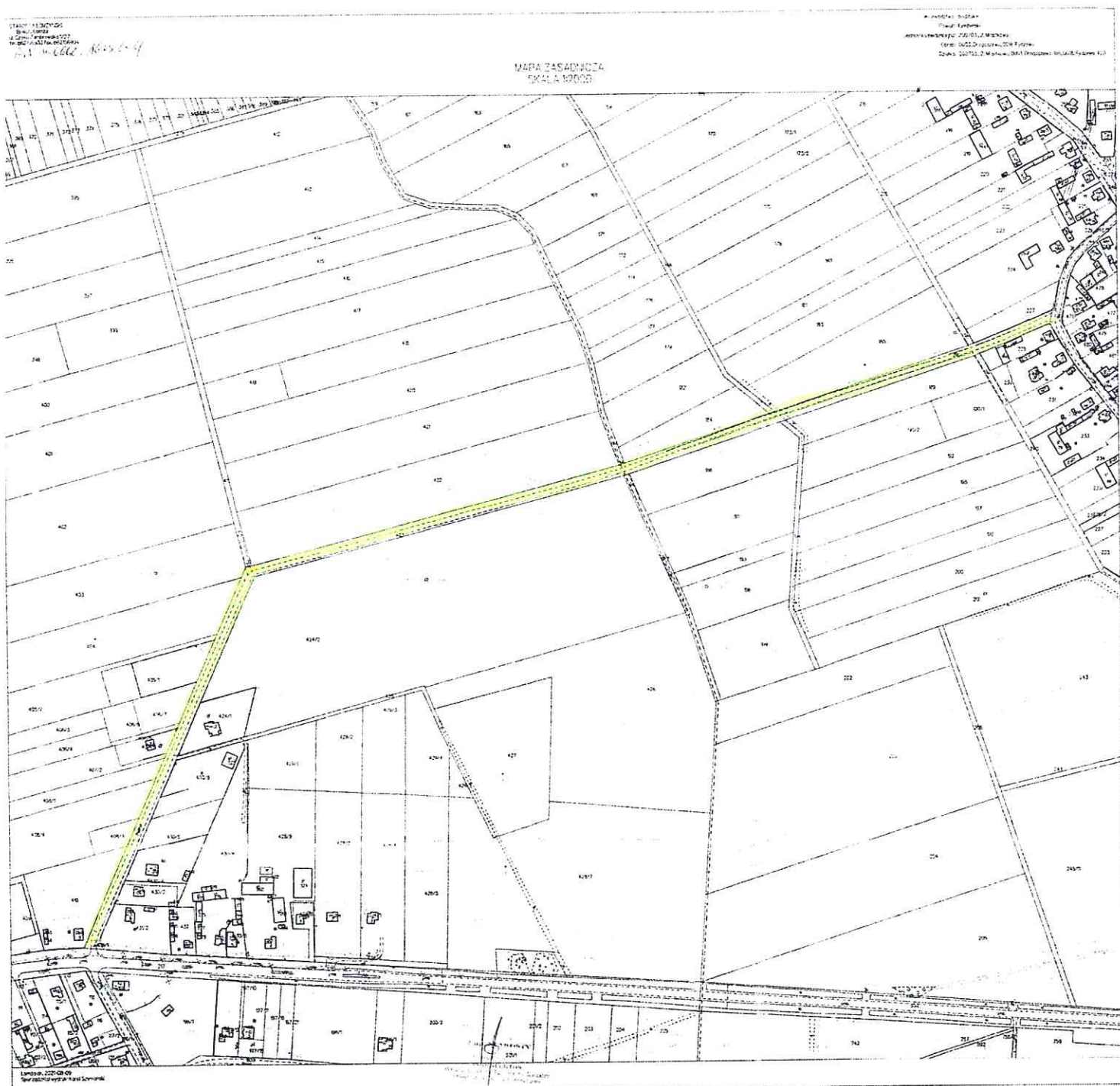
**§ 4.** Uchwała wchodzi w życie po upływie 14 dni od dnia ogłoszenia w Dzienniku Urzędowym Województwa Podlaskiego.

Przewodniczący Rady

**Henryk Rupacz**

Załącznik do uchwały Nr XXIII/133/2021  
Rady Gminy Miastkowo  
z dnia 28 października 2021 r.

### Mapa przebiegu drogi gminnej



PRZEBIEG DROGI GMINNEJ