

# Nowe zasady programu Czyste Powietrze: proces wnioskowania, audyt energetyczny i DPAE w praktyce (część II)

## Akademia Czystego Powietrza 2025

Anna Wierchołowska-Dziedzic  
NFOŚiGW, Departament Czystego Powietrza  
10 kwietnia 2025 r.



# Audyt energetyczny i DPAE w programie Czyste Powietrze

## ✓ 9.3.1 pkt 18

Dotacja do przedsięwzięcia w budynku/lokalu mieszkalnym, wskazanego w tabeli 9.2.2. „Rodzaje przedsięwzięć”, należy po spełnieniu łącznie następujących warunków:

1) Został przeprowadzony audyt energetyczny budynku/lokalu mieszkalnego i został sporządzony na obowiązującym w ramach Programu wzorze Dokument podsumowujący audyt energetyczny budynku/lokalu mieszkalnego i złożony wraz z wnioskiem o dofinansowanie. Audyt energetyczny oraz Dokument podsumowujący audyt energetyczny musi być podpisany przez osobę wpisaną do rejestru osób uprawnionych do sporządzania świadectw charakterystyki energetycznej;<sup>35, 36</sup>  
(...)

<sup>35</sup> Rejestr osób uprawnionych do sporządzania Świadectw Charakterystyki Energetycznej, o którym mowa w art. 31 ust. 1 pkt 1 Ustawy z dnia 29 sierpnia 2014 r. o charakterystyce energetycznej budynków.

<sup>36</sup> Dla wniosków o dofinansowanie składanych w terminie do czterech miesięcy od daty wskazanej w ogłoszeniu nie jest wymagane podpisanie audytu energetycznego przez osobę wpisaną do rejestru osób uprawnionych do sporządzania świadectw charakterystyki energetycznej.





# Audyt energetyczny i DPAE w programie Czyste Powietrze

## ✓ 9.3.1 pkt 18

Dotacja do przedsięwzięcia w budynku/lokalu mieszkalnym, wskazanego w tabeli 9.2.2. „Rodzaje przedsięwzięć”, należy po spełnieniu łącznie następujących warunków:

(...)

2) Po zakończeniu realizacji przedsięwzięcia zostało wykonane świadectwo charakterystyki energetycznej budynku/lokalu mieszkalnego potwierdzające osiągnięcie zmniejszenia zapotrzebowania na energię użytkową do ogrzewania zgodnie z warunkami określonymi w powyższej tabeli, w zależności od realizowanego rodzaju przedsięwzięcia i dostarczone wraz z wnioskiem o płatność końcową.

3) Zrealizowany został w całości zakres przedsięwzięcia wskazany w Dokumencie podsumowującym audyt energetyczny budynku/lokalu mieszkalnego.<sup>37, 38</sup>

<sup>37</sup> Nie będą dofinansowywane zadania niewchodzące w zakres przedsięwzięcia wskazany w Dokumencie podsumowującym audyt energetyczny budynku/lokalu mieszkalnego.

<sup>38</sup> Dla wniosków o dofinansowanie składanych w terminie do czterech miesięcy od daty wskazanej w ogłoszeniu, audyt energetyczny może zawierać mikroinstalację fotowoltaiczną, która nie będzie zrealizowana w ramach przedsięwzięcia.



## Audyt energetyczny i DPAE w programie Czyste Powietrze

- ✓ **Odwołanie do wartości wskaźnika zapotrzebowania na energię użytkową do ogrzewania dla budynku/lokalu mieszkalnego (m.in. w ust. 8.3 i 9.2.2)**

Wskaźnik zapotrzebowania na energię użytkową do ogrzewania określany jest w Dokumencie podsumowującym audyt energetyczny.

- ✓ **9.3.1 pkt 3 ppkt 11) (PREFINANSOWANIE)**

Zakres przedmiotu umowy zawartej przez Beneficjenta z wykonawcą winien wynikać z Dokumentu podsumowującego audyt energetyczny.

Przypominamy:

- audyt energetyczny wraz z Dokumentem podsumowującym audyt energetyczny **PRZED** realizacją,
- świadectwo charakterystyki energetycznej **PO** realizacji przedsięwzięcia.



# Audyt energetyczny w programie Czyste Powietrze – Załącznik 2

## ✓ Tabela 1

Koszt wykonania audytu energetycznego budynku/lokalu mieszkalnego jest kwalifikowany, pod warunkiem sporządzenia Dokumentu podsumowującego audyt energetyczny na obowiązującym w ramach Programu wzorze oraz pod warunkiem, że zakres prac wynikający z dokumentu podsumowującego audyt energetyczny zostanie zrealizowany w ramach złożonego wniosku o dofinansowanie, nie później niż do dnia zakończenia realizacji przedsięwzięcia.

Audyt energetyczny oraz Dokument podsumowujący audyt energetyczny musi być podpisany przez osobę wpisaną do rejestru osób uprawnionych do sporządzania świadectw charakterystyki energetycznej.

Dla wniosków o dofinansowanie składanych w terminie do czterech miesięcy od daty wskazanej w ogłoszeniu o naborze nie jest wymagane podpisanie audytu energetycznego przez osobę wpisaną do rejestru osób uprawnionych do sporządzania świadectw charakterystyki energetycznej.



## Audyt energetyczny w programie Czyste Powietrze – Załącznik 2

### ✓ Szczegółowe wymagania prawne – ust. 1

Przeprowadzony audyt energetyczny musi spełniać wymogi określone Rozporządzeniem Ministra Infrastruktury z dnia 17 marca 2009 r. w sprawie szczegółowego zakresu i formy audytu energetycznego oraz części audytu remontowego, wzorów kart audytów, a także algorytmu oceny opłacalności przedsięwzięcia termomodernizacyjnego.

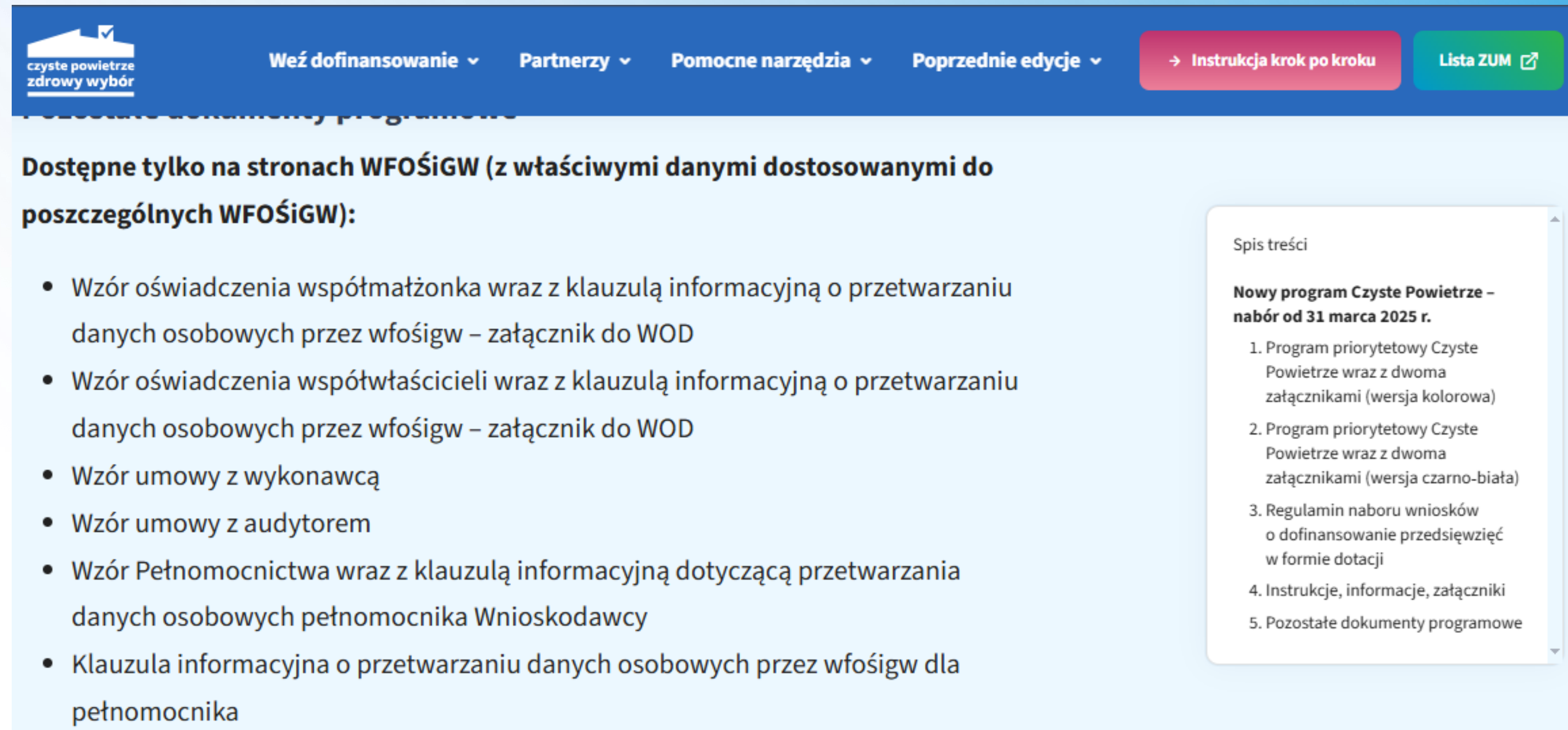
Metody wskazania zaleceń dotyczące opłacalnej ekonomicznie i wykonalnej technicznie poprawy charakterystyki energetycznej budynku/lokalu mieszkalnego wskazane w Dokumencie podsumowującym ocenę energetyczną budynku/lokalu mieszkalnego muszą być wykonane zgodnie z Ustawą z dnia 29 sierpnia 2014 r. o charakterystyce energetycznej budynków oraz Rozporządzeniem Ministra Infrastruktury i Rozwoju z dnia 27 lutego 2015 r. w sprawie metodologii wyznaczania charakterystyki energetycznej budynku lub części budynku oraz świadectw charakterystyki energetycznej.



# Wzór umowy na wykonanie audytu energetycznego

NIEOBOWIĄZKOWY  
DO WYKORZYSTANIA

Wzór umowy dostępny na stronach  
wojewódzkich funduszy ochrony  
środowiska i gospodarki wodnej.



**czyste powietrze zdrowy wybór**

Weź dofinansowanie ▾ Partnerzy ▾ Pomocne narzędzia ▾ Poprzednie edycje ▾ → Instrukcja krok po kroku Lista ZUM ↗

**Dostępne tylko na stronach WFOŚiGW (z właściwymi danymi dostosowanymi do poszczególnych WFOŚiGW):**

- Wzór oświadczenia współmałżonka wraz z klauzulą informacyjną o przetwarzaniu danych osobowych przez wfośigw – załącznik do WOD
- Wzór oświadczenia współwłaścicieli wraz z klauzulą informacyjną o przetwarzaniu danych osobowych przez wfośigw – załącznik do WOD
- Wzór umowy z wykonawcą
- Wzór umowy z audytorem
- Wzór Pełnomocnictwa wraz z klauzulą informacyjną dotyczącą przetwarzania danych osobowych pełnomocnika Wnioskodawcy
- Klauzula informacyjna o przetwarzaniu danych osobowych przez wfośigw dla pełnomocnika

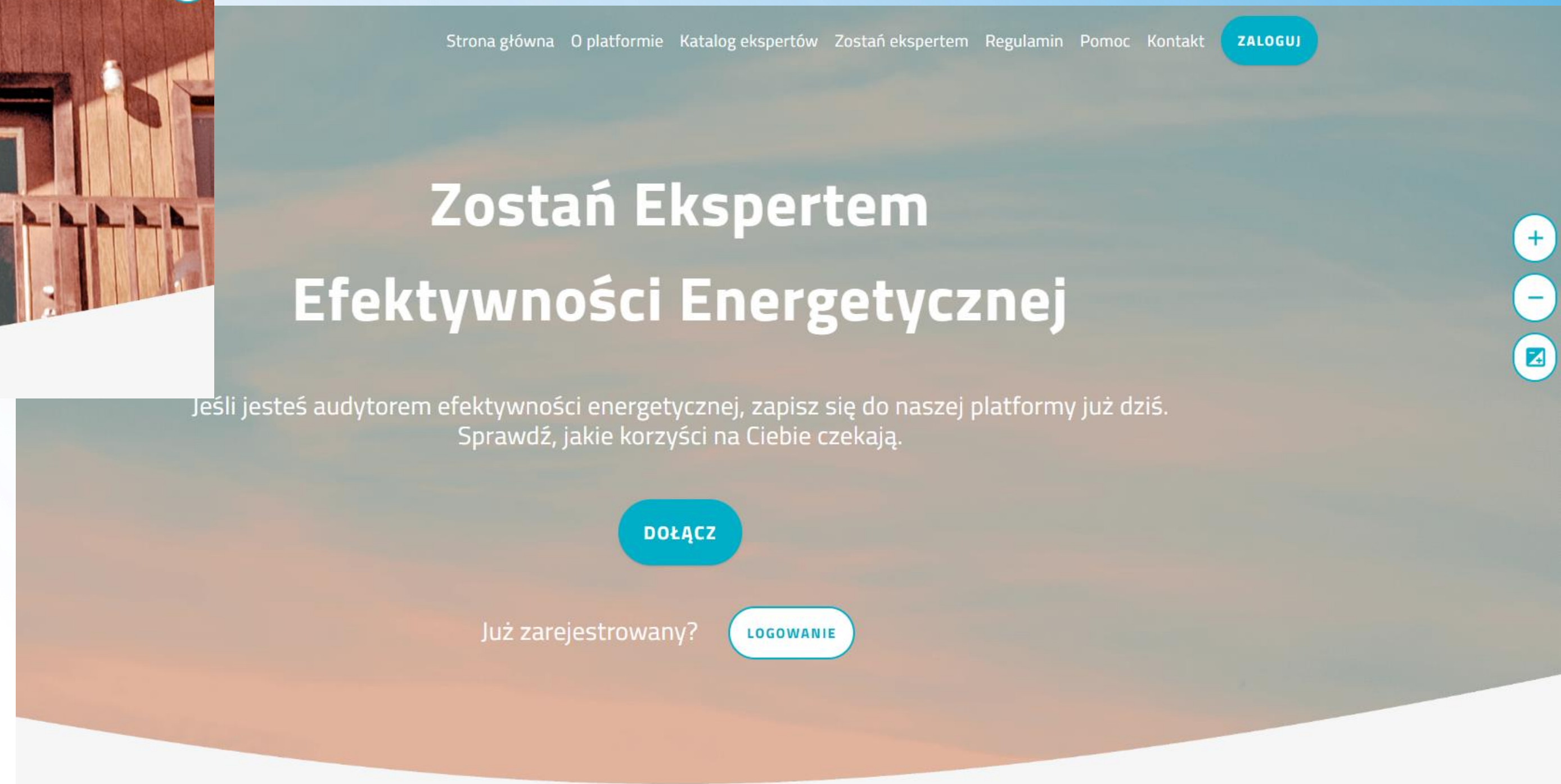
Spis treści

**Nowy program Czyste Powietrze – nabór od 31 marca 2025 r.**

1. Program priorytetowy Czyste Powietrze wraz z dwoma załącznikami (wersja kolorowa)
2. Program priorytetowy Czyste Powietrze wraz z dwoma załącznikami (wersja czarno-biała)
3. Regulamin naboru wniosków o dofinansowanie przedsięwzięć w formie dotacji
4. Instrukcje, informacje, załączniki
5. Pozostałe dokumenty programowe



Dofinansowane przez Unię Europejską – NextGenerationEU



<https://www.peee.gov.pl/pl>



## Dokument podsumowujący audyt energetyczny (DPAE)

- ✓ Dokument podsumowujący audyt energetyczny (DPAE) sporządzany jest przez **osobę posiadającą uprawnienia do sporządzania świadectw charakterystyki energetycznej budynku i wpisaną do wykazu**, o którym mowa w art. 31 ust. 1 pkt 1 ustawy z dnia 29 sierpnia 2014 r. o charakterystyce energetycznej budynków.

Wykaz dostępny jest na stronie Ministerstwa Rozwoju i Technologii:  
[www.rejestrcheb.mrit.gov.pl/rejestr-uprawnionych](http://www.rejestrcheb.mrit.gov.pl/rejestr-uprawnionych)



## Dokument podsumowujący audyt energetyczny (DPAE)

Tylko uzupełnienie i podpisanie DPAE oraz wysłanie go w systemie GWD umożliwia złożenie WOD.

Przed uzupełnieniem formularza DPAE należy zapoznać się z **Instrukcją wypełniania i składania DPAE**.

Formularz DPAE dostępny jest w GWD po utworzeniu konta i zalogowaniu się na stronie internetowej pod adresem <https://gwd.nfosigw.gov.pl>.

Konieczne jest posiadanie przez osobę sporządzającą DPAE konta w GWD.

Po przygotowaniu dokumentu:

- należy go podpisać i złożyć przez GWD,
- następnie przekazać inwestorowi (wnioskodawcy składającemu wniosek o dofinansowanie w ramach programu Czyste Powietrze) wydrukowaną oraz elektroniczną wersję złożonego DPAE.



# Dokument podsumowujący audyt energetyczny

w ramach programu priorytetowego „Czyste Powietrze”

## 1. DANE OSOBY SPORZĄDZAJĄCEJ

|   |     |          |     |
|---|-----|----------|-----|
| Imię  | 1.1 | Nazwisko | 1.2 |
|   |     |          |     |
| Nr wpisu do wykazu, o którym mowa w art. 31 ust. 1 pkt 1 ustawy z dnia 29 sierpnia 2014 r. o charakterystyce energetycznej budynków |     | 1.3      |     |
|   |     |          |     |

## 2. DANE OGÓLNE O BUDYNKU / LOKALU MIESZKALNYM

|   |     |          |     |
|---|-----|----------|-----|
| Dane inwestora – właściciela/współwłaściciela budynku/lokalu mieszkalnego |     |          |     |
| Imię  | 2.1 | Nazwisko | 2.2 |
|   |     |          |     |



„Budynek” – oznacza „budynek mieszkalny jednorodzinny” w rozumieniu Programu

„Lokal mieszkalny” – oznacza „wydzielony w budynku jednorodzinnym lokal mieszkalny z wyodrębnioną księgą wieczystą”.

| Adres budynku/lokalu mieszkalnego |   |                          |  |           |     |
|-----------------------------------|---|--------------------------|--|-----------|-----|
| Województwo                       | 2.3<br>Mazowieckie                            | Powiat                   | 2.4  |           |     |
| Gmina                             | 2.5   | Miejscowość              | 2.6  |           |     |
| Ulica                             | 2.7   | Nr domu                  | 2.8  | Nr lokalu | 2.9 |
| <input type="checkbox"/>          | W polu 2.7 brak ulicy na liście               | <input type="checkbox"/> | W polu 2.8 brak nr domu na liście                      |           |     |
| Kod pocztowy                      | 2.10  | Poczta                   | 2.11   |           |     |
| <input type="checkbox"/>          | W polu 2.10 błędny kod pocztowy lub brak kodu | <input type="checkbox"/> | W polu 2.11 błędne uzupełnienie Poczty lub brak Poczty |           |     |



Dofinansowane przez Unię Europejską – NextGenerationEU

|  |             |
|--|-------------|
| Powierzchnia całkowita budynku/lokalu mieszkalnego [m2]  | 2.12        |
|  | 257,00      |
| Powierzchnia pomieszczeń o regulowanej temperaturze - Af [m2]                                    | 2.13        |
|  | 139,89      |
| Kubatura o regulowanej temperaturze powietrza [m3]   | 2.14        |
|  | 309,54      |
| Współczynnik A/V [1/m]   | 2.15        |
|  | 0,93        |
| Rok wystąpienia o zgodę na budowę/zgłoszenia budowy (należy wybrać odpowiedni przedział czasowy) | 2.16        |
|  | 1961 - 1970 |

Przykład poprawnego wypełnienia pól DPAE – dane z tego slajdu nie są spójne z danymi z pozostałych slajdów.



Dofinansowane przez Unię Europejską – NextGenerationEU

3. INFORMACJE O STANIE BUDYNKU/LOKALU PRZED ROZPOCZĘCIEM REALIZACJI PRZEDSIĘWZIĘCIA

|   |  |
|---|--|
| Rodzaj systemu grzewczego budynku           | 3.1<br>CENTRALNIE, KONDESACYJNY KOCIOŁ GAZOWY z modulowanym palnikiem ; 2022     |
| Rodzaj wentylacji                           | 3.2<br>WENTYLACJA GRAWITACYJNA   |
| Sposób przygotowania ciepłej wody użytkowej | 3.3<br>Miejscowy przepływowy podgrzewacz gazowy dla kilku punktów odbioru, 2018. |
| Rodzaj klimatyzacji (jeżeli dotyczy)        | 3.4<br>BRAK  |

Podsumowanie oceny energetycznej budynku/lokalu przed rozpoczęciem realizacji przedsięwzięcia

- wyliczone zgodnie z obowiązującą w Polsce w dniu sporządzenia dokumentu metodyką wykonywania świadectwa charakterystyki energetycznej budynku

|   | Ogrzewanie i wentylacja | Ciepła woda użytkowa | Chłodzenie   | SUMA           |
|---|-------------------------|----------------------|--------------|----------------|
| Wskaźnik rocznego zapotrzebowania na energię użytkową EU [kWh/(m2rok)]                | 3.5<br>195,96           | 3.8<br>24,10         | 3.11<br>0,00 | 3.14<br>220,06 |
| Wskaźnik rocznego zapotrzebowania na energię końcową EK [kWh/(m2rok)]                 | 3.6<br>244,44           | 3.9<br>35,40         | 3.12<br>0,00 | 3.15<br>279,84 |
| Wskaźnik rocznego zapotrzebowania na nieodnawialną energię pierwotną EP [kWh/(m2rok)] | 3.7<br>268,90           | 3.10<br>39,00        | 3.13<br>0,00 | 3.16<br>307,90 |

Przykład poprawnego wypełnienia pól DPAE – dane z tego slajdu nie są spójne z danymi z pozostałych slajdów.



Dofinansowane przez Unię Europejską – NextGenerationEU

4. PLANOWANY DO REALIZACJI W RAMACH PRZEDSIĘWZIĘCIA ZAKRES RZECZOWY WYNIKAJĄCY Z PRZEPROWADZONEGO AUDYTU ENERGETYCZNEGO

| Przegrody budowlane   |   |  |  |   |                               |   |
|---|---|--|--|---|-------------------------------|---|
| Czy przedsięwzięcie obejmuje termomodernizację przegród budynku/lokalu?   |   |  |  | 4.1<br>TAK  |                               |   |
| Zestawienie wszystkich przegród zewnętrznych budynku/lokalu   |   |  |  |   |                               |   |
| - w poniższym zestawieniu należy przedstawić informację o wszystkich przegrodach w budynku/lokalu, zarówno tych podlegających dociepleniu jak i tych które nie wymagają modernizacji w ramach przedsięwzięcia |   |  |  |   |                               |   |
| Lp.   | Nazwa przegrody   | Współczynnik przenikania ciepła przegrody U przed termomodernizacją<br><br>[W/(m2K)] | Opis modernizacji / informacja o braku potrzeby modernizacji | W przypadku docieplenia przegród, informacje o optymalnym materiale izolacyjnym |                               | Współczynnik przenikania ciepła przegrody U po termomodernizacji<br><br>[W/(m2K)] |
|   |   |  |  | λ<br><br>[W/(m*K)]  | grubość ocieplenia<br><br>[m] |   |
| 1   | 4.2 Dach / stropodach / strop pod nieogrzewanym poddaszem | 4.3 0,57   | 4.4 brak modernizacji  | 4.5   | 4.6                           | 4.7 0,57  |
| 2   | Dach / stropodach / strop pod nieogrzewanym poddaszem     | 2,25   | ocieplenie przegrody styropianem                             | 0,032   | 0,20                          | 0,15  |
| 3   | Ściana  | 0,83   | ocieplenie styropianem                                       | 0,032   | 0,14                          | 0,18  |
| 4   | Ściana  | 0,47   | ocieplenie styropianem                                       | 0,032   | 0,10                          | 0,19  |
| 5   | Ściana  | 1,41   | ocieplenie styropianem                                       | 0,032   | 0,14                          | 0,20  |
| 6   | Ściana  | 1,52   | ocieplenie styropianem                                       | 0,032   | 0,14                          | 0,20  |
| 7   | Ściana  | 0,75   | brak modernizacji  |   |                               | 0,75  |

|    |   |      |  |  |  |      |
|----|---|------|--|--|--|------|
| 8  | Podłoga na gruncie/strop nad pomieszczeniem nieogrzewanym i zamkniętymi przestrzeniami podpodłogowymi | 0,48 | brak modernizacji                          |  |  | 0,48 |
| 9  | Podłoga na gruncie/strop nad pomieszczeniem nieogrzewanym i zamkniętymi przestrzeniami podpodłogowymi | 0,64 | brak modernizacji                          |  |  | 0,64 |
| 10 | Stolarka okienna  | 2,40 | brak modernizacji                          |  |  | 2,40 |
| 11 | Stolarka okienna  | 5,03 | wymiana okna, U nie większe niż 0,9        |  |  | 0,90 |
| 12 | Stolarka drzwiowa   | 4,91 | wymiana drzwi                              |  |  | 1,10 |
| 13 | Stolarka drzwiowa   | 1,80 | brak modernizacji                          |  |  | 1,80 |
| 14 | Stolarka okienna  | 4,74 | brak modernizacji w ramach przedsięwzięcia |  |  | 4,74 |

Uwaga: jeżeli wskaźnik rocznego zapotrzebowania na energię użytkową podany w polu 3.5 wynosi mniej niż 80 kWh/(m2rok) nie ma możliwości uzyskania dofinansowania w ramach Programu Czyste Powietrze na modernizację przegród budowlanych.

Przykład poprawnego wypełnienia pól DPAE – dane z tego slajdu nie są spójne z danymi z pozostałych slajdów.



Dofinansowane przez Unię Europejską – NextGenerationEU

| System wentylacji   |            |
|---|------------|
| Czy przedsięwzięcie obejmuje zastosowanie wentylacji mechanicznej z odzyskiem ciepła? | 4.8<br>NIE |

| Źródło do ogrzewania   |  |
|--|--|
| Czy przedsięwzięcie obejmuje wymianę nieefektywnego źródła ciepła na paliwa stałe? | 4.10<br>TAK  |
| Nowe źródło ciepła:  | 4.11<br>Pompa ciepła powietrze/woda o podwyższonej klasie efektywności energetycznej |

Uwaga: Przedsięwzięcie realizowane w ramach Programu Czyste Powietrze obejmuje wymianę źródła ciepła jeżeli przed rozpoczęciem przedsięwzięcia jednorodzinny budynek mieszkalny/wydzielony lokal mieszkalnych w jednorodzinnych budynku mieszkalnym wyposażony jest wyłącznie w źródło ciepła na paliwa stałe o klasie niższej niż 5 klasa według normy przenoszącej normę europejską EN 303-5.

| Instalacja centralnego ogrzewania oraz instalacja ciepłej wody użytkowej |  |
|--|--|
| Czy przedsięwzięcie obejmuje modernizację instalacji c.o. lub c.w.u?     | 4.12<br>TAK                                |
| Zakres:  | 4.13<br>modernizacja systemu c.o. i c.w.u. |
| Czy zakres prac obejmuje montaż kolektorów słonecznych?                  | 4.14<br>NIE                                |

| Źródło do ogrzewania   |   |
|--|---|
| Czy przedsięwzięcie obejmuje wymianę nieefektywnego źródła ciepła na paliwa stałe? | 4.10<br>TAK   |
| Nowe źródło ciepła:  | 4.11<br>Kocioł na pellet drzewny o podwyższonym standardzie |

Uwaga: Przedsięwzięcie realizowane w ramach Programu Czyste Powietrze obejmuje wymianę źródła ciepła jeżeli przed rozpoczęciem przedsięwzięcia jednorodzinny budynek mieszkalny/wydzielony lokal mieszkalnych w jednorodzinnych budynku mieszkalnym wyposażony jest wyłącznie w źródło ciepła na paliwa stałe o klasie niższej niż 5 klasa według normy przenoszącej normę europejską EN 303-5.

| Instalacja centralnego ogrzewania oraz instalacja ciepłej wody użytkowej |  |
|--|--|
| Czy przedsięwzięcie obejmuje modernizację instalacji c.o. lub c.w.u?     | 4.12<br>TAK  |
| Zakres:  | 4.13<br>WYMIANA RUR ORAZ MONTAŻ ZAWORÓW TERMOSTATYCZNYCH |
| Czy zakres prac obejmuje montaż kolektorów słonecznych?                  | 4.14<br>NIE  |

Przykład poprawnego wypełnienia pól DPAE – dane z tego slajdu nie są spójne z danymi z pozostałych slajdów.



## 5. INFORMACJE O PLANOWANYCH STANIE BUDYNKU/LOKAŁU PO ZAKOŃCZENIU REALIZACJI PRZEDSIĘWZIĘCIA

Podsumowanie oceny energetycznej budynku/lokału po zakończeniu realizacji przedsięwzięcia  
- wyliczone zgodnie z obowiązującą w Polsce w dniu sporządzenia dokumentu metodyką wykonywania świadectwa charakterystyki energetycznej budynku

|   | Ogrzewanie i wentylacja | Ciepła woda użytkowa | Chłodzenie  | SUMA           |
|---|-------------------------|----------------------|-------------|----------------|
| Wskaźnik rocznego zapotrzebowania na energię użytkową EU [kWh/(m2rok)]                | 5.1<br>48,30            | 5.4<br>24,09         | 5.7<br>0,00 | 5.10<br>72,39  |
| Wskaźnik rocznego zapotrzebowania na energię końcową EK [kWh/(m2rok)]                 | 5.2<br>95,27            | 5.5<br>50,73         | 5.8<br>0,00 | 5.11<br>146,00 |
| Wskaźnik rocznego zapotrzebowania na nieodnawialną energię pierwotną EP [kWh/(m2rok)] | 5.3<br>23,12            | 5.6<br>14,21         | 5.9<br>0,00 | 5.12<br>37,33  |

Przykład poprawnego wypełnienia pól DPAE – dane z tego slajdu nie są spójne z danymi z pozostałych slajdów.

Dofinansowane przez Unię Europejską – NextGenerationEU

6. PODSUMOWANIE POPRAWY EFEKTYWNOŚCI ENERGETYCZNEJ BUDYNKU/LOKALU ORAZ  
REDUKCJI EMISJI ZANIECZYSZCZEŃ W WYNIKU REALIZACJI PRZEDSIĘWZIĘCIA

|  | REDUKCJA [%] |
|--|--------------|
| Wskaźnik rocznego zapotrzebowania na energię użytkową EU (na potrzeby ogrzewania)                | 6.1<br>0,00  |
| Wskaźnik rocznego zapotrzebowania na energię końcową EK (na potrzeby ogrzewania)                 | 6.2<br>76,82 |
| Wskaźnik rocznego zapotrzebowania na nieodnawialną energię pierwotną EP (na potrzeby ogrzewania) | 6.3<br>38,56 |
| Wskaźnik rocznego zapotrzebowania na całkowitą nieodnawialną energię pierwotną EP budynku        | 6.4<br>35,81 |

6. PODSUMOWANIE POPRAWY EFEKTYWNOŚCI ENERGETYCZNEJ BUDYNKU/LOKALU ORAZ  
REDUKCJI EMISJI ZANIECZYSZCZEŃ W WYNIKU REALIZACJI PRZEDSIĘWZIĘCIA

|  | REDUKCJA [%] |
|--|--------------|
| Wskaźnik rocznego zapotrzebowania na energię użytkową EU (na potrzeby ogrzewania)                | 6.1<br>46,45 |
| Wskaźnik rocznego zapotrzebowania na energię końcową EK (na potrzeby ogrzewania)                 | 6.2<br>46,44 |
| Wskaźnik rocznego zapotrzebowania na nieodnawialną energię pierwotną EP (na potrzeby ogrzewania) | 6.3<br>46,44 |
| Wskaźnik rocznego zapotrzebowania na całkowitą nieodnawialną energię pierwotną EP budynku        | 6.4<br>33,68 |

Uwaga: Dofinansowane w ramach programu priorytetowego „Czyste Powietrze” przedsięwzięcie musi prowadzić do poprawy charakterystyki energetycznej budynku/lokalu, rozumianej jako zmniejszenie wskaźnika całkowitego zapotrzebowania na nieodnawialną energię pierwotną EP budynku.

Przykład poprawnego wypełnienia pól DPAE – dane z tego slajdu nie są spójne z danymi z pozostałych slajdów.



Dofinansowane przez Unię Europejską – NextGenerationEU

| EMISJA ZANIECZYSZCZEŃ         |   |  |  |                     |
|-------------------------------|---|--|--|---------------------|
|                               |   | Przed termomodernizacją                                      | Po termomodernizacji                                       |                     |
| Główne źródło ciepła          |   | 6.5<br>Istniejące źródło ciepła na paliwo stałe - "kopciuch" | 6.6<br>Kocioł na pellet drzewny o podwyższonym standardzie |                     |
|                               | Czy emisji została wyliczona w audycie energetycznym? |  |  | REDUKCJA EMISJI [%] |
| Emisja pyłu PM10 [g/rok]      | 6.7<br>TAK  | 6.8<br>0,40  | 6.9<br>0,00  | 6.10<br>100,00      |
|                               |   | 6.8a   | 6.9a   | 6.10a               |
| Emisja benzo(a)pirenu [g/rok] | 6.11<br>TAK   | 6.12<br>0,01   | 6.13<br>0,00   | 6.14<br>100,00      |
|                               |   | 6.12a  | 6.13a  | 6.14a               |
| Emisja CO2 [kg/rok]           | 6.15<br>TAK   | 6.16<br>7 543,32   | 6.17<br>3 140,81   | 6.18<br>58,36       |
|                               |   | 6.16a  | 6.17a  | 6.18a               |

| EMISJA ZANIECZYSZCZEŃ         |   |  |   |                     |
|-------------------------------|---|--|---|---------------------|
|                               |   | Przed termomodernizacją                                      | Po termomodernizacji  |                     |
| Główne źródło ciepła          |   | 6.5<br>Istniejące źródło ciepła na paliwo stałe - "kopciuch" | 6.6<br>Pompa ciepła powietrze/woda o podwyższonej klasie efektywności energetycznej |                     |
|                               | Czy emisji została wyliczona w audycie energetycznym? |  |   | REDUKCJA EMISJI [%] |
| Emisja pyłu PM10 [g/rok]      | 6.7<br>NIE  | 6.8  | 6.9   | 6.10                |
|                               |   | 6.8a<br>32 974,57  | 6.9a<br>0,00  | 6.10a<br>100,00     |
| Emisja benzo(a)pirenu [g/rok] | 6.11<br>NIE   | 6.12   | 6.13  | 6.14                |
|                               |   | 6.12a<br>21,62   | 6.13a<br>0,00   | 6.14a<br>100,00     |
| Emisja CO2 [kg/rok]           | 6.15<br>NIE   | 6.16   | 6.17  | 6.18                |
|                               |   | 6.16a<br>6 467,17  | 6.17a<br>3 067,02   | 6.18a<br>52,58      |

| EFEKT EKOLOGICZNY                                    |              |
|--|--------------|
| Oszczędność energii pierwotnej [MWh/rok]             | 6.19<br>8,27 |
| Zmniejszenie emisji gazów cieplarnianych [t CO2/rok] | 6.20<br>3,40 |

Przykład poprawnego wypełnienia pól DPAE – dane z tego slajdu nie są spójne z danymi z pozostałych slajdów.

## DPAE

### Dół każdej strony wydruku DPAE

Suma kontrolna: 173671847630

Nr tech.: 3003804

Strona 1 z 4

## WOD

|  |   |   |
|--|---|---|
| B.2.24   | <input type="checkbox"/> Przed realizacją przedsięwzięcia został przeprowadzony audyt energetyczny budynku/lokalu mieszkalnego.   |   |
| B.2.25   | <input type="checkbox"/> Potwierdzam, że audytor był w budynku/lokalu mieszkalnym i wykonał wizję lokalną przed przygotowaniem tego audytu energetycznego.  |   |
| B.2.26   | <input type="checkbox"/> Do wniosku załączam sporządzony na obowiązującym w ramach Programu wzorze Dokument podsumowujący audyt energetyczny budynku/lokalu mieszkalnego (DPAE) wykonany na podstawie tego audytu energetycznego. |   |
|  |   | Numer DPAE: <div></div>   |
| Wartości wskaźnika zapotrzebowania na energię użytkową do ogrzewania dla budynku/lokalu mieszkalnego |   |   |
| przed rozpoczęciem przedsięwzięcia   |   | po zakończeniu przedsięwzięcia  |
|  |   | Redukcja wartości wskaźnika zapotrzebowania na energię użytkową do ogrzewania dla budynku/lokalu mieszkalnego |
| B.2.28   | <div></div> kWh/(m2*rok)  | B.2.29 <div></div> kWh/(m2*rok)   |
|  |   | B.2.30 0,00 %   |

### 3. INFORMACJE O STANIE BUDYNKU/LOKAŁU PRZED ROZPOCZĘCIEM REALIZACJI PRZEDSIĘWZIĘCIA

#### Podsumowanie oceny energetycznej budynku/lokalu przed rozpoczęciem realizacji przedsięwzięcia

- wyliczone zgodnie z obowiązującą w Polsce w dniu sporządzenia dokumentu metodyką wykonywania świadectwa charakterystyki energetycznej budynku

|   | Ogrzewanie i wentylacja | Ciepła woda użytkowa | Chłodzenie   | SUMA           |
|---|-------------------------|----------------------|--------------|----------------|
| Wskaźnik rocznego zapotrzebowania na energię użytkową EU [kWh/(m2rok)]                | 3.5<br>195,96           | 3.8<br>24,10         | 3.11<br>0,00 | 3.14<br>220,06 |
| Wskaźnik rocznego zapotrzebowania na energię końcową EK [kWh/(m2rok)]                 | 3.6<br>244,44           | 3.9<br>35,40         | 3.12<br>0,00 | 3.15<br>279,84 |
| Wskaźnik rocznego zapotrzebowania na nieodnawialną energię pierwotną EP [kWh/(m2rok)] | 3.7<br>268,90           | 3.10<br>39,00        | 3.13<br>0,00 | 3.16<br>307,90 |

### 5. INFORMACJE O PLANOWANYCH STANIE BUDYNKU/LOKAŁU PO ZAKOŃCZENIU REALIZACJI PRZEDSIĘWZIĘCIA

#### Podsumowanie oceny energetycznej budynku/lokalu po zakończeniu realizacji przedsięwzięcia

- wyliczone zgodnie z obowiązującą w Polsce w dniu sporządzenia dokumentu metodyką wykonywania świadectwa charakterystyki energetycznej budynku

|   | Ogrzewanie i wentylacja | Ciepła woda użytkowa | Chłodzenie  | SUMA           |
|---|-------------------------|----------------------|-------------|----------------|
| Wskaźnik rocznego zapotrzebowania na energię użytkową EU [kWh/(m2rok)]                | 5.1<br>48,30            | 5.4<br>24,09         | 5.7<br>0,00 | 5.10<br>72,39  |
| Wskaźnik rocznego zapotrzebowania na energię końcową EK [kWh/(m2rok)]                 | 5.2<br>95,27            | 5.5<br>50,73         | 5.8<br>0,00 | 5.11<br>146,00 |
| Wskaźnik rocznego zapotrzebowania na nieodnawialną energię pierwotną EP [kWh/(m2rok)] | 5.3<br>23,12            | 5.6<br>14,21         | 5.9<br>0,00 | 5.12<br>37,33  |



WOD

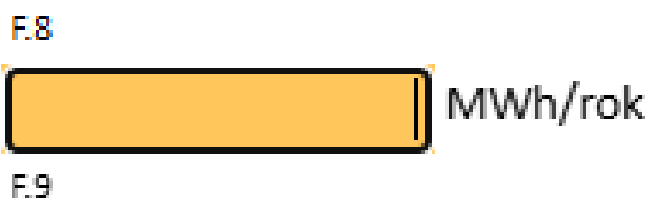
WARUNKI UMOWY DOTACJI

1. Efekt rzeczowy i ekologiczny

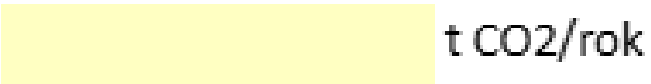
- 1) W wyniku realizacji przedsięwzięcia Beneficjent czyli osoba fizyczna (dane osobowe w sekcji A. „Dane wnioskodawcy”), której udzielono dotację na realizację przedsięwzięcia opisanego w umowie, zobowiązuje się do terminowego zrealizowania zakresu rzeczowego, zgodnie z rodzajem i zakresem przedsięwzięcia wskazanym w niniejszym wniosku w sekcji C i przedłożenia do WFOŚiGW (pełna nazwa i adres siedziby w pkt E.1) jego rozliczenia (wniosek o płatność) zgodnego z zasadami programu priorytetowego „Czyste Powietrze” (dalej Program) na podstawie ust. 3 pkt 1-3 niniejszej umowy.
- 2) W wyniku realizacji umowy o dofinansowanie zostanie osiągnięty efekt ekologiczny wynikający ze zrealizowanego zakresu rzeczowego oraz zostanie osiągnięty określony w polu B.2.29 wskaźnik zapotrzebowania na energię użytkową do ogrzewania dla budynku/lokalu mieszkalnego.

Efekt ekologiczny, w zakresie:

- 1) oszczędności energii pierwotnej:



- 2) zmniejszenia emisji gazów cieplarnianych (CO2):



Powyższe wartości są podstawą do wyliczenia oczekiwanych skumulowanych oszczędności MWh energii pierwotnej do końca okresu istnienia inwestycji (przedsięwzięcia), oraz oczekiwanego skumulowanego zmniejszenia emisji gazów cieplarnianych (CO2) do końca okresu istnienia inwestycji (przedsięwzięcia).

- 3) Obowiązkiem Beneficjenta jest wydatkowanie dotacji zgodnie z przeznaczeniem, przepisami prawa powszechnie obowiązującego, w sposób oszczędny (z zachowaniem zasady minimalizacji kosztów zasobów użytych do osiągnięcia efektu rzeczowego przedsięwzięcia z uwzględnieniem odpowiedniej jego jakości) racjonalny i efektywny (z zachowaniem zasad uzyskiwania najlepszych efektów z danych nakładów).

| EFEKT EKOLOGICZNY                                    |      |
|--|------|
| Oszczędność energii pierwotnej [MWh/rok]             | 8,27 |
| Zmniejszenie emisji gazów cieplarnianych [t CO2/rok] | 3,40 |

## Wniosek o dofinansowanie (WOD)

Uwaga!

Do wniosku należy załączyć skan/kopię DPAE.

Poprawna walidacja wniosku o dofinansowanie następuje tylko wtedy, gdy DPAE:

- został poprawnie wypełniony,
- został podpisany
- ma status „Przyjęty w Funduszu”.

Dane we wniosku o dofinansowanie dotyczące imienia, nazwiska i lokalizacji budynku, na którego dofinansowanie wnioskujesz, powinny być zgodne z danymi w DPAE.



## Dokument podsumowujący audyt energetyczny (DPAE)

- ✓ Dane znajdujące się w DPAE:
  - ✓ potwierdzają standard energetyczny budynku/lokalu przed rozpoczęciem przedsięwzięcia,
  - ✓ wskazują konieczny do realizacji zakres prac oraz
  - ✓ określają planowany do osiągnięcia standard energetyczny budynku po wykonaniu całego zakresu przedsięwzięcia.
- ✓ Zakres prac przewidzianych do realizacji w ramach dofinansowywanego przedsięwzięcia musi być w pełni zgodny z zakresem wskazanym w DPAE.



# Audyt energetyczny i DPAE w nowym programie Czyste Powietrze – pytania i odpowiedzi



## ✓ Kto i kiedy ma podpisać audyt i DPAE?

Audyt energetyczny jak i DPAE muszą być podpisane przez osobę z uprawnieniami do wykonywania świadectw charakterystyki energetycznej.

W okresie przejściowym, czyli przez cztery miesiące od 31 marca 2025 r. – dopuszczamy audyt energetyczny bez podpisu osoby z uprawnieniami. Natomiast DPAE musi być zawsze podpisany przez osobę z uprawnieniami do wykonywania świadectw charakterystyki energetycznej.





## ✓ Czy audyt energetyczny stanowi obowiązkowy załącznik wraz z DPAE do WOD?

Audyt energetyczny nie jest załącznikiem do wniosku. Obowiązkowym załącznikiem do WOD jest Dokument podsumowujący audyt energetyczny (DPAE).

Beneficjent (inwestor) ma obowiązek przechowywać pełny audyt energetyczny przez cały okres realizacji przedsięwzięcia oraz 5 lat po jego zakończeniu (okres trwałości) i przedstawić go na prośbę WFOŚiGW lub w trakcie kontroli.

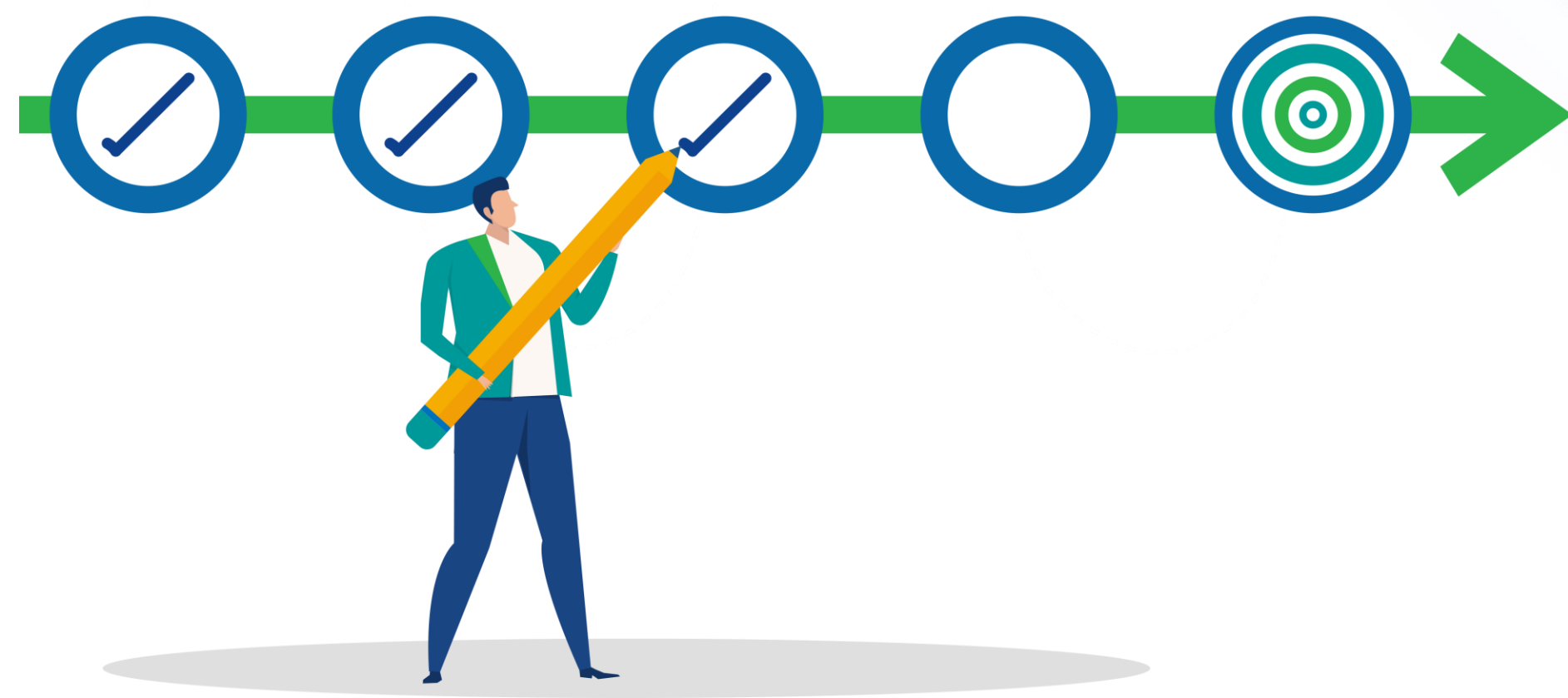




- ✓ Czy energia użytkowa do ogrzewania i wentylacji to ta sama energia, co wskaźnik rocznego zapotrzebowania na ciepło do ogrzewania budynku (bez uwzględnienia sprawności systemu grzewczego i przerw w ogrzewaniu)? Jak obliczyć/ sprawdzić pozostałe energie, tj. końcową, pierwotną. I dlaczego wciąż w DPAE jest mowa nie o audycie energetycznym, a o ocenie energetycznej?

W DPAE znajdują się informacje:

- które pochodzą zarówno z audytu energetycznego – informacje o stanie technicznym budynku oraz zakresie przedsięwzięcia (wykaz i opis wszystkich koniecznych do realizacji prac),
- jak również wartości wskaźników rocznego zapotrzebowania na energię użytkową, końcową i pierwotną – wyliczane zgodnie z metodyką wykonywania świadectw charakterystyki energetycznej.





- ❶ Co w przypadku, gdy wartości zawarte w audycie energetycznym i DPAE dotyczące energii użytkowej, końcowej, pierwotnej po termomodernizacji będą różniły się od tych zawartych w świadectwie charakterystyki energetycznej? Czy wartości „po” z audytu energetycznego i świadectwa charakterystyki energetycznej mają być zbieżne?

Wartości wskazane w świadectwie charakterystyki energetycznej budynku nie muszą być dokładnie takie same jak planowane na etapie DPAE. Muszą natomiast potwierdzać osiągnięcie wymaganych wskaźników wynikających ze realizowanego rodzaju przedsięwzięcia. Jeżeli będzie występowała różnica wartości budząca wątpliwości należy szczegółowo potwierdzić, czy cały zakres przedsięwzięcia został zrealizowany zgodnie ze wskazanym w audycie energetycznym i DPAE. Jeżeli wymagane wskaźniki nie zostaną osiągnięte konieczny może być zwrot dotacji.



- ✓ Jaki współczynnik nakładu nieodnawialnej energii pierwotnej powinien być przyjmowany do wyliczeń jeżeli przed realizacją przedsięwzięcia w budynku znajduje się nieefektywne źródło ciepła na paliwo stałe, czyli tzw. kopciuch, w którym spalano różnego rodzaju paliwa?

Rekomendujemy, aby w takich sytuacjach wykorzystywać współczynnik nakładu nieodnawialnej energii pierwotnej dla węgla – tak, aby przyjmować najbardziej nieefektywne paliwo, wykorzystywane do wytwarzania ciepła.





- ✓ W programie są progi energii użytkowej poniżej 80, w zakresie 80-140, powyżej 140 kWh/(m<sup>2</sup>\*rok) – czy te progi odnoszą się do wyliczeń zgodnie z metodyką sporządzania audytu czy świadectwa energetycznego?



Wartości wskaźników zapotrzebowania na energię do ogrzewania podane we wskazanych w pytaniu, powinny zostać wyliczone zgodnie z metodyką wykonywania świadectw charakterystyki energetycznej – nie pochodzą z karty audytu energetycznego.

DPAE powinno być wykonywane zgodnie z Instrukcją wypełniania i składania DPAE oraz z informacjami zawartymi w samym formularzu.



📌 W zeszłym roku zrealizowałam przedsięwzięcie, które mogłoby być dofinansowane w ramach programu Czyste Powietrze, ale nie robiłam audytu energetycznego – czy mogę wnioskować o dotację?

Podstawą uzyskania dofinansowania w ramach programu jest wykonanie audytu energetycznego (i Dokumentu podsumowującego audyt energetyczny na obowiązującym w ramach programu wzorze), który potwierdzi standard energetyczny budynku przed realizacją przedsięwzięcia i po jego realizacji.

Audyt wskazuje także optymalny zakres prac do wykonania – w odróżnieniu od świadectwa charakterystyki energetycznej – nie pokazuje tylko aktualnego standardu budynku.

Zawsze należy wykonać wszystkie działania zgodnie z audytem energetycznym. Prace, które już zostały wykonane mogą stać się kosztem kwalifikowanym w ramach programu, tylko jeśli audyt potwierdzi zasadność ich realizacji – działania te muszą być wymienione w audycie i DPAE.



✓ **Czy obowiązkowe jest wykorzystywanie wzoru umowy z audytorem?**  
**Czy ta umowa powinna być załączona do WOD?**

Wzór umowy z wykonawcą na realizację audytu energetycznego jest proponowany i rekomendowany do wykorzystywania – wzór ten nie jest obowiązkowy.

Przygotowany wzór umowy ma na celu uregulowanie współpracy stron, a w szczególności zabezpieczenie interesów wnioskodawcy.

Do WOD należy załączać tylko te umowy z wykonawcami, które dotyczą dotacji z prefinansowaniem – nie ma obowiązku załączania umowy na wykonanie audytu energetycznego do wniosku o dofinansowanie (jeżeli audyt energetyczny jest wykonywany poza prefinansowaniem).





Dofinansowane przez Unię Europejską – NextGenerationEU

Dziękujemy za uwagę  
[czystepowietrze.gov.pl](https://czystepowietrze.gov.pl)