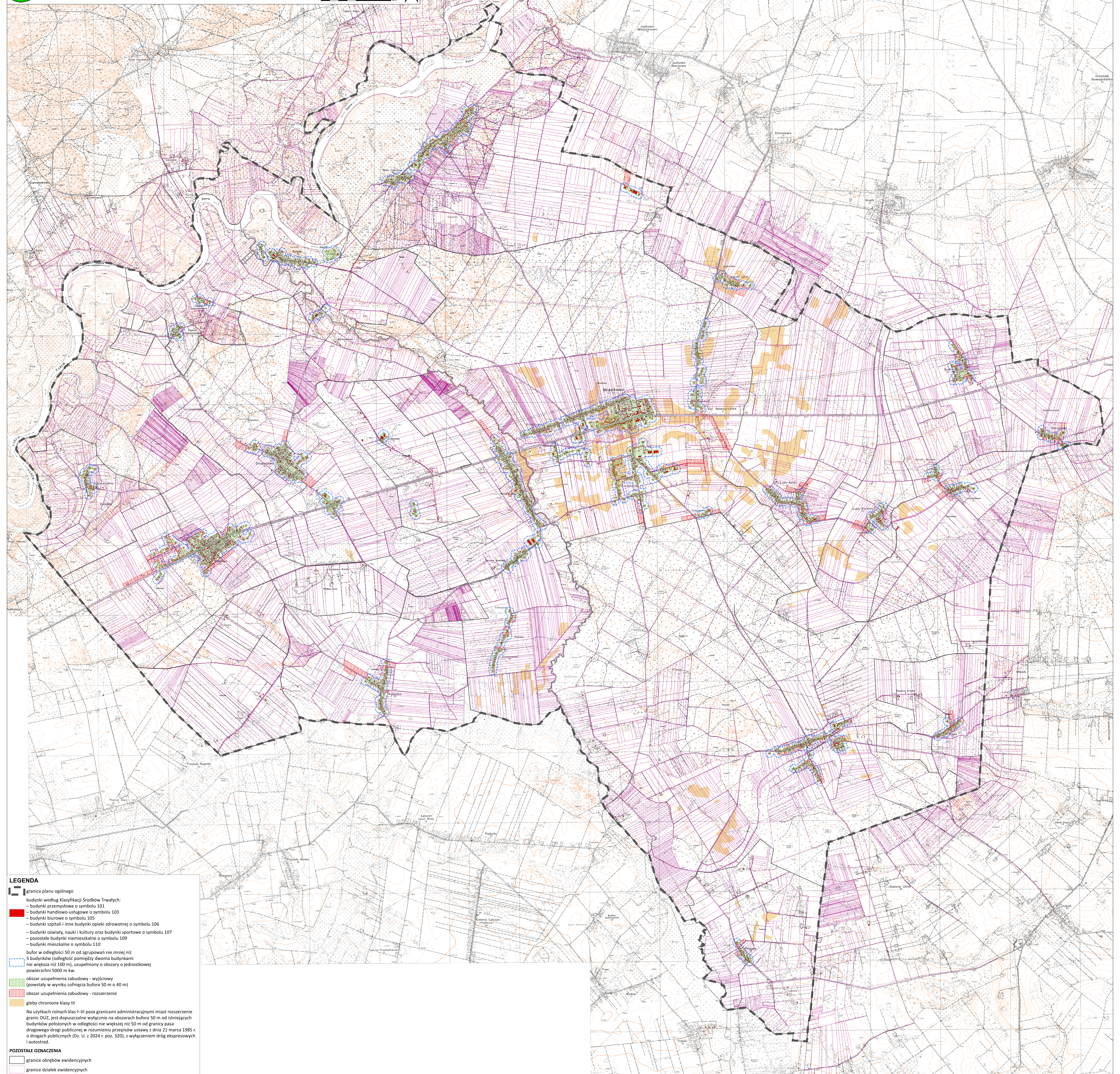
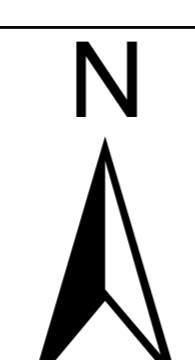
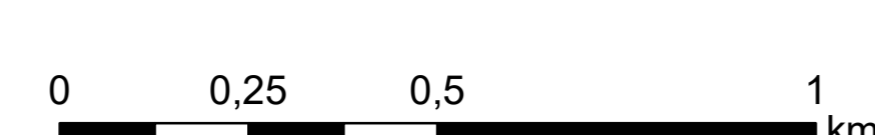




PLAN OGÓLNY GMINY MIASTKOWO

OBZARY UZUPEŁNIENIA ZABUDOWY

SKALA 1:10 000



LEGENDA

- granica planu ogólnego
 - budynki według klasyfikacji Śródków Trwałych:
 - budynki przemysłowe o symbolu 101
 - budynki handlowo-usługowe o symbolu 103
 - budynki biurowe o symbolu 105
 - budynki szpitali i inne budynki opieki zdrowotnej o symbolu 106
 - budynki oświaty, nauki i kultury oraz budynki sportowe o symbolu 107
 - pozostałe budynki niemieszkalne o symbolu 109
 - budynki mieszkalne o symbolu 110
 - bufor w odległości 50 m od zgrupowań nie mniej niż 5 budynków (odległość pomiędzy dwoma budynkami nie większa niż 100 m), uzupełniony o obszary o jednostkowej powierzchni 5000 m kw.
 - obszar uzupełnienia zabudowy - wyjściowy (powstały w wyniku cofnięcia bufora 50 m o 40 m)
 - obszar uzupełnienia zabudowy - rozszerzenie
 - gleby chronione klasy III
- Na użytkach rolnych klas I–III poza granicami administracyjnymi miast rozszerzenie granic OUZ, jest dopuszczalne wyłącznie na obszarach bufora 50 m od istniejących budynków położonych w odległości nie większej niż 50 m od granicy pasa drogowego drogi publicznej w rozumieniu przepisów ustawy z dnia 21 marca 1985 r. o drogach publicznych (Dz. U. z 2024 r. poz. 320), z wyłączeniem dróg ekspresowych i autostrad.
- POZOSTAŁE OZNACZENIA**
- granice obrębów ewidencyjnych
 - granice działek ewidencyjnych