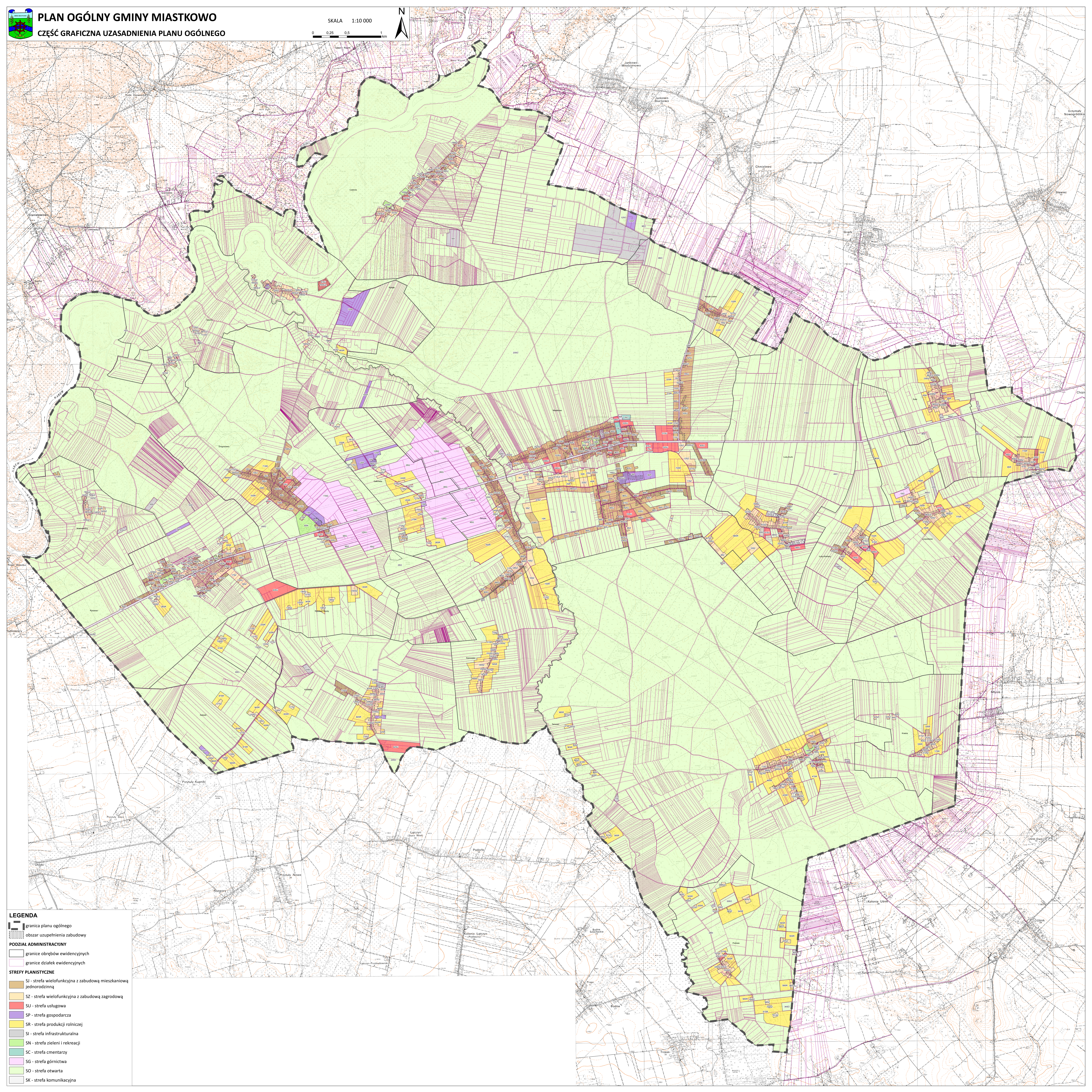
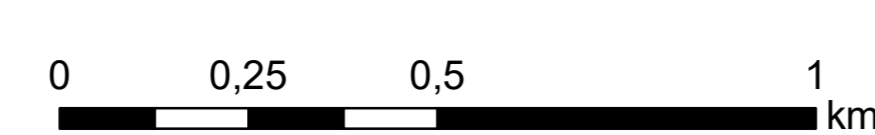


PLAN OGÓLNY GMINY MIASTKOWO

CZĘŚĆ GRAFICZNA UZASADNIENIA PLANU OGÓLNEGO

SKALA 1:10 000



- LEGENDA**
- granica planu ogólnego
 - obszar uzupełnienia zabudowy
 - PODZIAŁ ADMINISTRACYJNY**
 - granice obszarów ewidencyjnych
 - granice działek ewidencyjnych
 - STREFY PLANISTYCZNE**
 - SJ - strefa wielofunkcyjna z zabudową mieszkaniową jednorodzinną
 - SZ - strefa wielofunkcyjna z zabudową zagrodową
 - SU - strefa usługowa
 - SP - strefa gospodarcza
 - SR - strefa produkcji rolniczej
 - SI - strefa infrastrukturalna
 - SN - strefa zieleni i rekreacji
 - SC - strefa cmentarza
 - SG - strefa górnictwa
 - SO - strefa otwarta
 - SK - strefa komunikacyjna