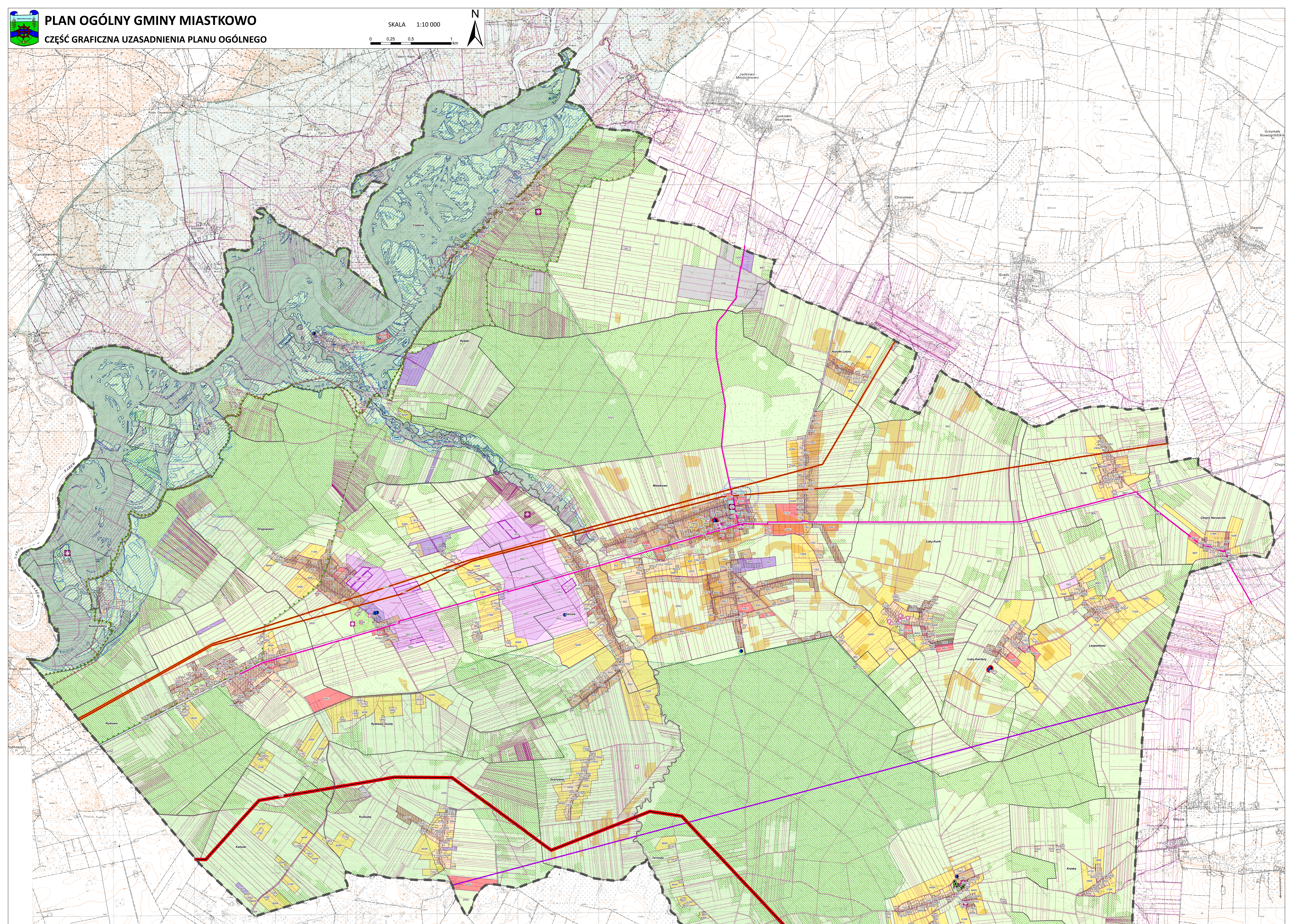
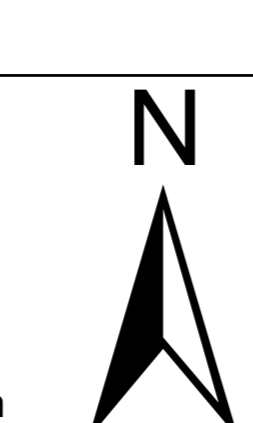


# PLAN OGÓLNY GMINY MIASTKOWO

## CZĘŚĆ GRAFICZNA UZASADNIENIA PLANU OGÓLNEGO

SKALA 1:10 000

0 0,25 0,5 1 km



### LEGENDA

- graniczna planu ogólnego
- obszar uzupełnienia zabudowy
- PODZIAŁ ADMINISTRACYJNY**
- granicze obrębów ewidencyjnych
- granicze działek ewidencyjnych
- STREFY PLANISTYCZNE**
- SW - strefa wielofunkcyjna z zabudową mieszkaniową wielorodzinną
- SJ - strefa wielofunkcyjna z zabudową mieszkaniową jednorodziną
- SZ - strefa wielofunkcyjna z zabudową zagrodową
- SU - strefa usługowa
- SP - strefa gospodarcza
- SR - strefa produkcji rolnej
- SI - strefa infrastrukturalna
- SN - strefa zieleni i rekreacji
- SC - strefa cmentarzy
- SG - strefa górnictwa
- SO - strefa otwarta
- SK - strefa komunikacyjna
- DZIEDZICTWO KULTUROWE**
- zabytki wpisane do rejestru zabytków nieruchomych województwa mazowieckiego i ujęte w Gminnej Ewidencji Zabytków Gminy Miastkowo - obiekty powierzchniowe
- zabytki wpisane do rejestru zabytków nieruchomych województwa mazowieckiego i ujęte w Gminnej Ewidencji Zabytków Gminy Miastkowo - obiekty punktowe
- zabytki ujęte w Gminnej Ewidencji Zabytków Gminy Miastkowo
- INFRASTRUKTURA TECHNICZNA**
- linia elektroenergetyczna najwyższego napięcia 400 kV
- linia elektroenergetyczna wysokiego napięcia 110 kV
- linia radiowa
- Sieć Szerokopasmowa Polski Wschodniej - sieć dystrybucyjna

### ŚRODOWISKO PRZYRODNICZE

- pomniki przyrody
- Obszar Chronionego Krajobrazu Równiny Kurpiowskiej i Doliny Dolnej Narwi
- Obszar Natura 2000 Dolina Dolnej Narwi
- Obszar Natura 2000 Ostoja Narwiańska
- użytek ekologiczny Bagno-Drogoszewo
- obszary górnicze
- tereny górnicze
- udokumentowane złoża kopalni
- obszar szczególnego zagrożenia powodzią, na którym prawdopodobieństwo wystąpienia powodzi jest wysokie i wynosi raz na 10 lat (Q=10%)
- obszar szczególnego zagrożenia powodzią, na którym prawdopodobieństwo wystąpienia powodzi jest średnie i wynosi raz na 100 lat (Q=1%)
- obszar zagrożenia powodzią, na którym prawdopodobieństwo wystąpienia powodzi jest niskie i wynosi raz na 500 lat (Q=0,2%)
- korytarze ekologiczne
- lasy
- gleby chronione klasy III
- ujęcia wód podziemnych
- ujęcia wód podziemnych objęte strefą ochrony bezpośredniej

### POZOSTAŁE OZNACZENIA

- maksymalna możliwa strefa sanitarna 50 m
- maksymalna możliwa strefa sanitarna 150 m